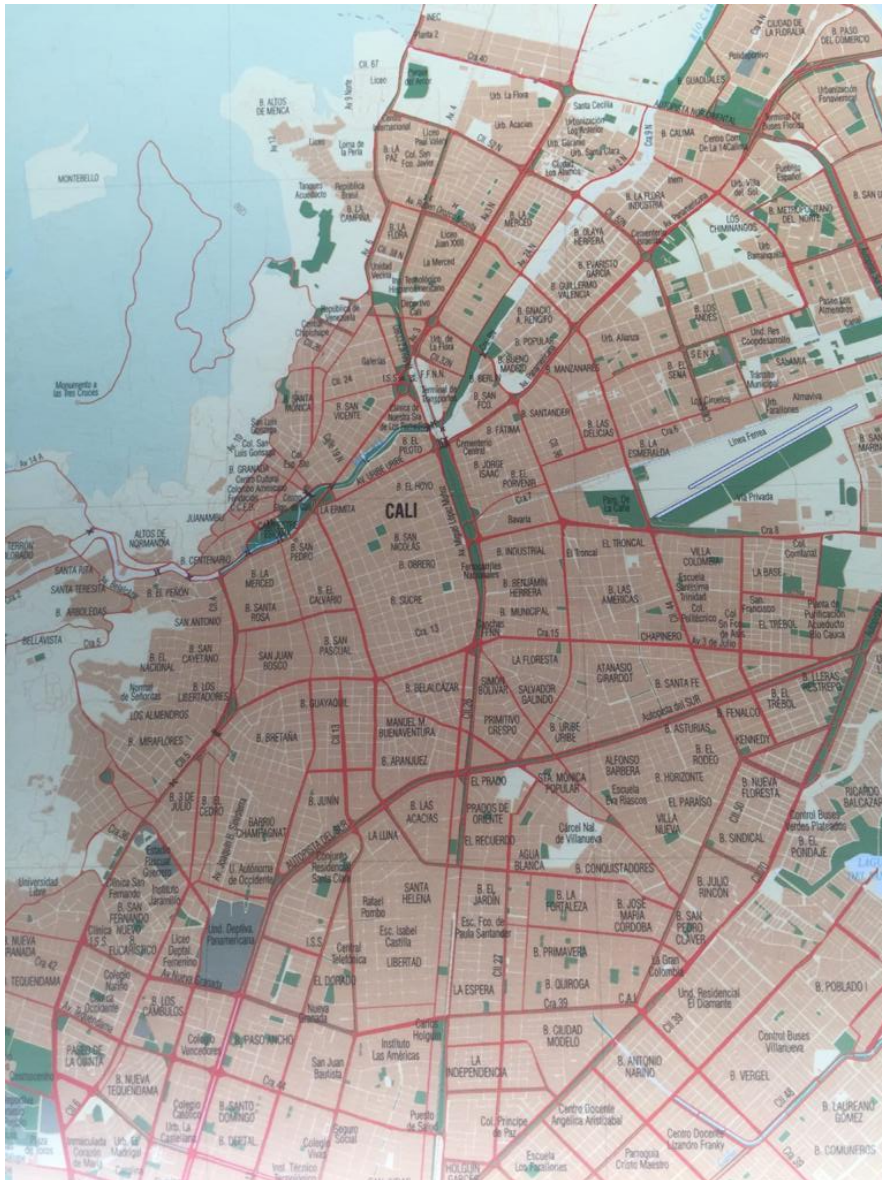


Cali en el contexto de la Cuarta Medición del Capital Social



Cali en el contexto de la Cuarta Medición del Capital Social

I. Muestra

Desde la segunda medición nacional de *Capital Social* en 2005, se ha incluido una muestra específica de Cali, con un tamaño de 1.000, lo que ha permitido, además de tener resultado la ciudad, un diagnóstico del estado de *Capital Social* por comunas. En la *Tabla 1* se presenta la muestra de la capital del Valle del Cauca incluida en la cuarta medición de *Capital Social* en 2017, distribuida por comunas.

| CALI - BARCAS 2017 | |
|--------------------|--------------|
| Comunas | N° encuestas |
| 1 | 30 |
| 2 | 50 |
| 3 | 30 |
| 4 | 30 |
| 5 | 60 |
| 6 | 80 |
| 7 | 30 |
| 8 | 50 |
| 9 | 30 |
| 10 | 45 |
| 11 | 45 |
| 12 | 30 |
| 13 | 80 |
| 14 | 80 |
| 15 | 70 |
| 16 | 40 |
| 17 | 60 |
| 18 | 50 |
| 19 | 40 |
| 20 | 30 |
| 21 | 40 |
| Total | 1000 |

Tabla 1. Muestra Cali Barcas 2017, distribuida por comunas

II. Confianza interpersonal y Percepción de corrupción

Respecto a la *Confianza interpersonal*, en 1997 Cali partió de un nivel bajo (6%), que ha ido aumentando: en 2005 llegó al 8%, en 2011 al 11%, y en 2017 llegó a 17%, mucho más alto que el nivel del país de 5%. Respecto a *Percepción de corrupción*, en Cali se mantenido un nivel alto, con pocas variaciones de un año a otro: en 1997 la ciudad tenía un promedio de 7,34, en 2005 tuvo una leve caída a 7,24, en 2011 la *Percepción de corrupción* aumentó a 8,05 y a 2017 se mantuvo igual (*Figura 1*).

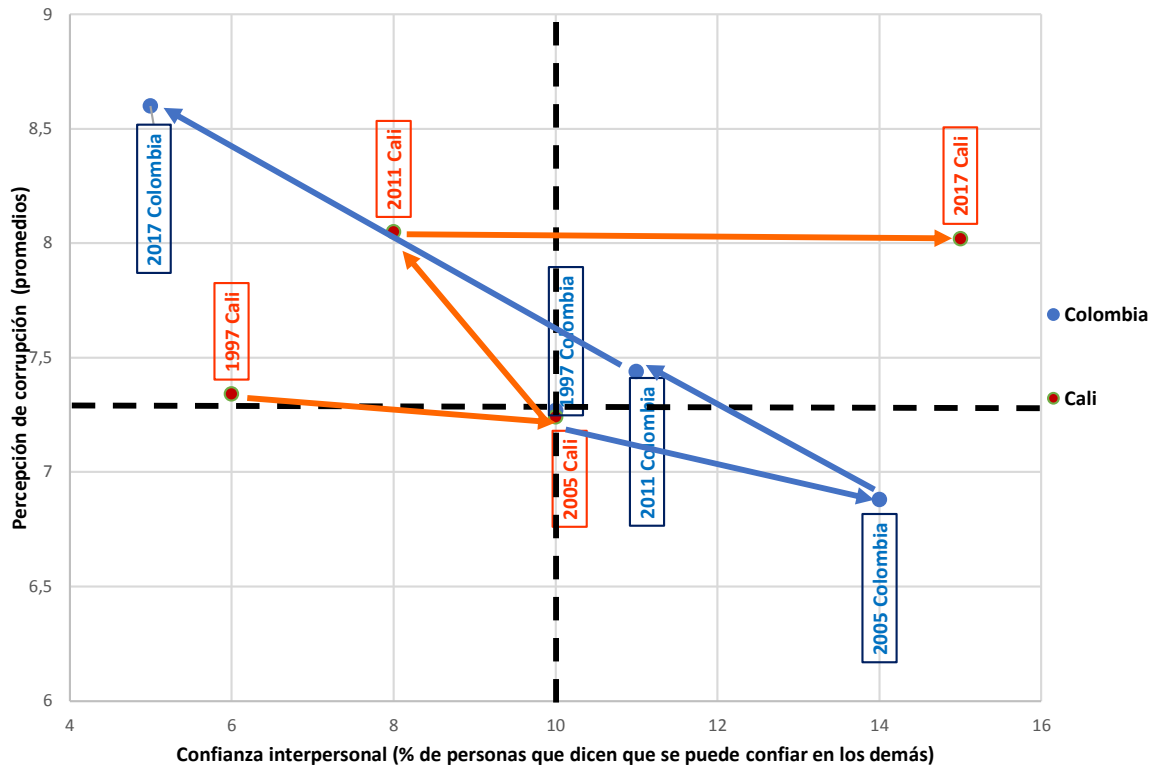


Figura 1. Confianza interpersonal y Percepción de corrupción Nacional y Cali

III. Trayectoria en el Modelo de Cuadrantes

En la trayectoria en el *Modelo de Cuadrantes*, Cali se ha desplazado dentro del cuadrante de *Modernización* (alto *Logro* y *Comunidad* negativa), caracterizada por el aumento en la *Necesidad de logro*, con pérdida de *Comunidad*. Entre 1997 y 2005 la ciudad ganó en *Logro* y también en *Comunidad*, pero para 2011 hubo un gran ascenso en *Logro*, con una pérdida importante de *Comunidad* y para 2017, un retroceso en *Logro*, con una leve ganancia en *Comunidad* (Figura 2).

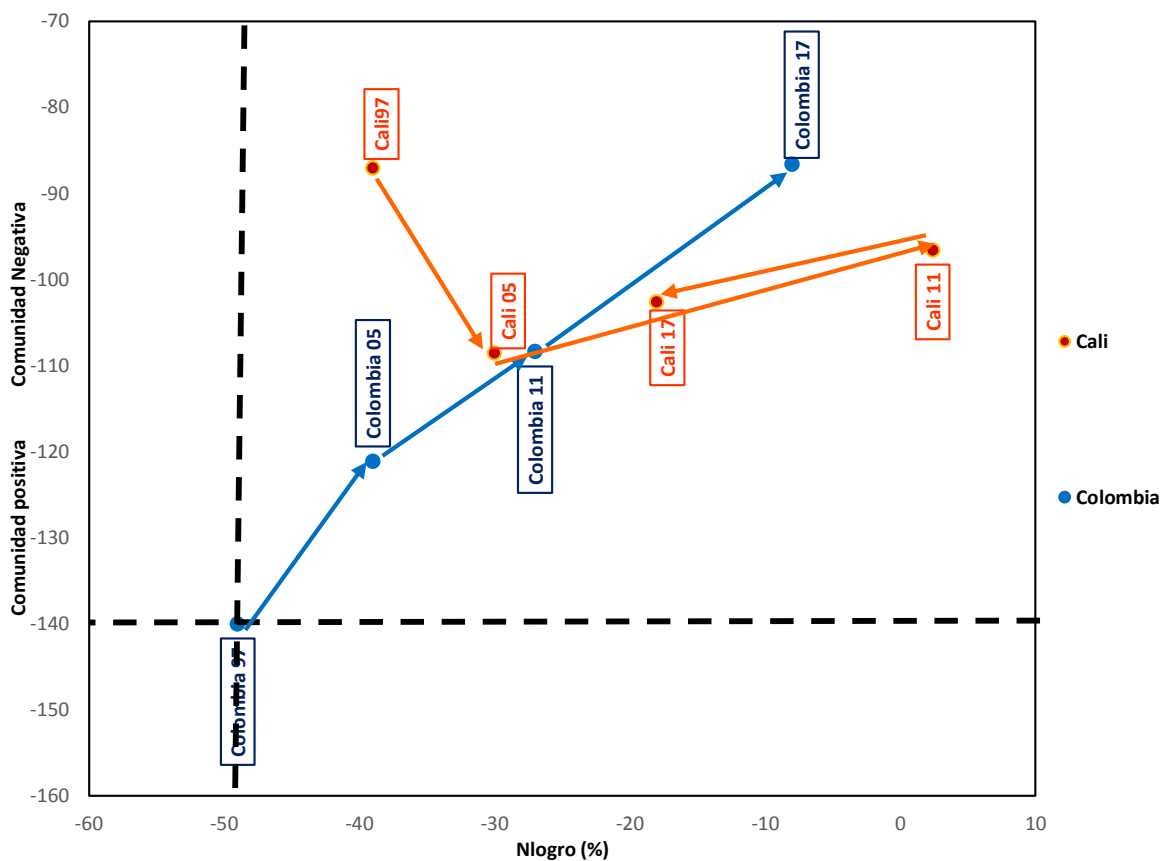


Figura 2. Trayectoria en el Modelo de Cuadrantes Nacional y Cali

IV. Cambio de los factores en el tiempo

En la *Figura 3* se presenta el cambio de nivel de los factores en el tiempo en la ciudad de Cali y estos resultados muestran que: en *Ksocial* hubo primero un aumento entre 1997 y 2005, para después caer a 2011, y tener una recuperación en 2017. El *Kcívico*, entre 1997 y 2005 cayó y siguió cayendo a 2011, pero con una caída más leve y para 2017 el factor tuvo una recuperación. Por su parte, *Confíe* tuvo un aumento entre 1997 y 2005, y luego empezó a caer, caída que se acentuó fuertemente entre 2011 y 2017. *Fenoval* ha permanecido más o menos estable, pero entre 2011 y 2017 tuvo una muy importante caída.

En comparación con la muestra nacional, *Ksocial* en Cali en 2017 quedó mucho más alto, mostrando un considerable repunte. *Kcívico* aumentó en el último periodo y quedó más alto que el del país. *Confíe*, aunque cayó fuertemente en el último periodo, descendió menos que a nivel nacional y quedó en un nivel más alto que el del país. *Fenoval*, cayó nacionalmente igual que en el último periodo, pero la caída en la ciudad fue menor y quedó a un nivel más alto que el del país.

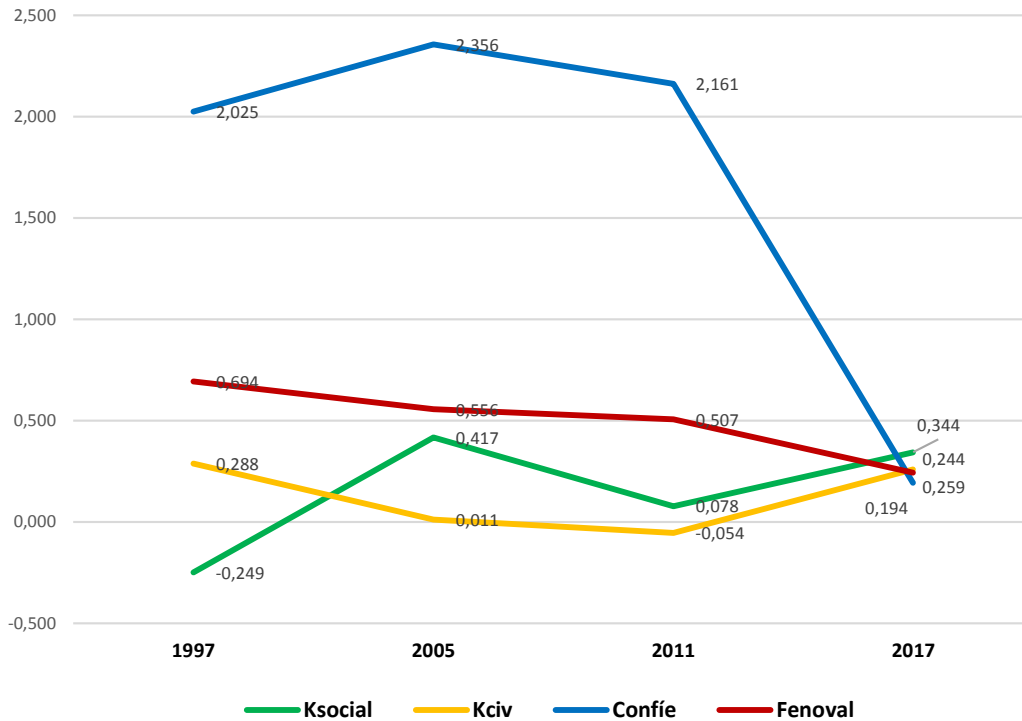


Figura 3. Cambio Factores 97-05-11-17
(Ecuaciones lineales vía dimensiones) _Bases comparables

V. Cambio de las dimensiones

Respecto al cambio de las dimensiones en la ciudad de Cali, en la (Tabla 2) se presentan los promedios de cada una de ellas por cada año de medición y de estos primeros resultados se concluye lo siguiente: en el último periodo (2011-2017) *Solidaridad y Mutualidad* cayó en el país mientras que en Cali aumentó fuertemente. También hubo un aumento de *Relaciones Horizontales* mientras que nacionalmente su promedio no cambió. Aumentó *Participación Cívica*, mayor que el aumento nacional, y hubo una caída de *Articulación vertical*, aunque es menor la caída en Cali que la que se registró en el país.

Por otra parte, todas las dimensiones constitutivas de *Confie* cayeron en Cali entre 2011 y 2017: *Confianza Institucional*, quedó con un promedio más alto que el del país a pesar de la caída, *Control Social* con un promedio muy cerca al nacional, *Participación Política* con un promedio más alto que el del país y cayó menos que nacionalmente y *Medios*, cuya caída fue más fuerte en Cali que en el país, pero sus promedios quedaron al mismo nivel.

Respecto a las dimensiones constitutivas de *Fenoval*, *Republicanismo Cívico* cayó mucho menos que a nivel nacional, pero quedó con un promedio mucho más alto que el del país, e *Información y Transparencia* cayó mucho más en Cali que nacionalmente, pero su promedio quedó más alto que el del país.

| | Promedios | Porcentaje de cambio |
|--|-----------|----------------------|
|--|-----------|----------------------|

| | | 1997 | 2005 | 2011 | 2017 | 05-97 | 11-05 | 17-11 | 17-97 |
|----------------|-----------------------------|--------|--------|--------|--------|--------|-------|-------|--------|
| KSOCIAL | SOLIDARIDAD Y MUTUALIDAD | 0,03 | 6,32 | 0,30 | 3,78 | 23246% | -95% | 1153% | 13888% |
| | RELACIONES HORIZONTALES | 10,62 | 21,96 | 18,65 | 22,57 | 107% | -15% | 21% | 112% |
| KCIV | PARTICIPACIÓN CÍVICA | 22,69 | 16,29 | 13,59 | 19,08 | -28% | -17% | 40% | -16% |
| | ARTICULACIÓN VERTICAL | 26,81 | 30,89 | 24,39 | 21,94 | 15% | -21% | -10% | -18% |
| CONFÍE | CONFIANZA INSTITUCIONAL | 129,99 | 103,95 | 98,58 | 83,29 | -20% | -5% | -16% | -36% |
| | CONTROL SOCIAL | 44,75 | 50,67 | 46,28 | 36,68 | 13% | -9% | -21% | -18% |
| | PARTICIPACIÓN POLÍTICA | 71,90 | 135,43 | 126,82 | 114,79 | 88% | -6% | -9% | 60% |
| | MEDIOS | 16,28 | 20,14 | 14,88 | 8,46 | 24% | -26% | -43% | -48% |
| FENOVAL | REPUBLICANISMO CÍVICO | 18,99 | 16,44 | 8,39 | 4,85 | -13% | -49% | -42% | -74% |
| | INFORMACIÓN Y TRANSPARENCIA | -1,57 | -4,88 | -1,61 | -5,68 | -211% | 67% | -252% | -261% |

Tabla 2. Cambio de promedio de dimensiones
Cali /Bases comparables

VI. Resultados de Ksocial

Cabe recordar que, en 1997, Cali tenía un nivel bajo de *Ksocial* y para 2005 tuvo un aumento importante, luego el factor cayó para 2011 y se recuperó con un aumento importante para 2017, quedando como la segunda ciudad después de Cartagena con el nivel más alto en *Ksocial*. En cuanto a las dimensiones constitutivas, entre 2011 y 2017 mientras *Solidaridad y Mutualidad* cayó en el país, en Cali aumentó y quedó a mucho más alto que el promedio del país. *Relaciones Horizontales* también aumentó mientras en el país su promedio no cambió, lo que significó que la ciudad quedara con un promedio superior al del país en esta dimensión.

6.1. Solidaridad y Mutualidad

En el último periodo la dimensión tuvo un gran aumento, mientras que a nivel nacional cayó de manera drástica, y el promedio de Cali quedó 25% más alto que el promedio nacional (*Figura 4 a*). El aumento de *Solidaridad y Mutualidad* estuvo marcado por el aumento de *Solidaridad general y Reciprocidad*, y la importante caída de *Oportunismo*. Sin embargo, también hubo un aumento importante de *Atomización* (*Figura 4 b, Tabla 3*).

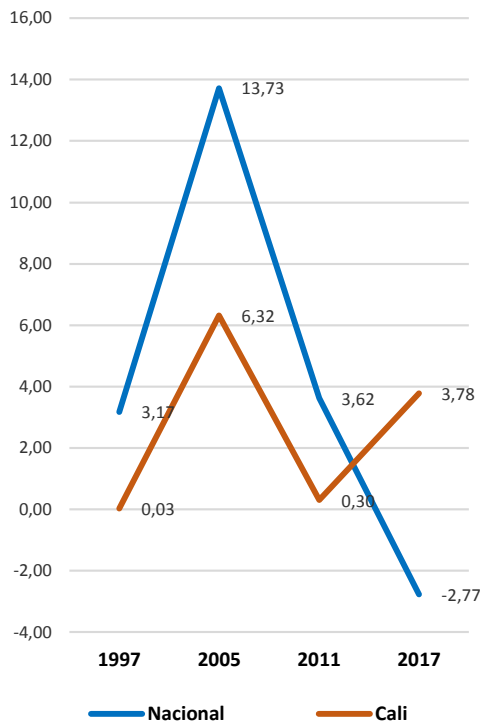


Figura 4 (a). Cambios promedio SOLIDARIDAD Y MUTUALIDAD Nacional y Cali / Bases comparables

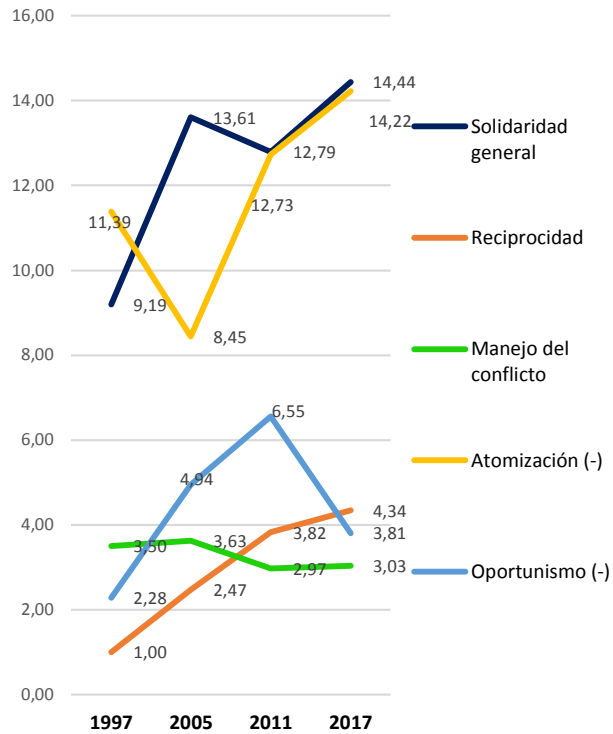


Figura 4 (b). Cambio promedio variables SOLIDARIDAD Y MUTUALIDAD Cali / Bases comparables

| CALI | Promedio | | | | Porcentaje de cambio | | | |
|---------------------------------|-------------|-------------|-------------|-------------|----------------------|-------------|--------------|---------------|
| | 1997 | 2005 | 2011 | 2017 | 05-97 | 11-05 | 17-11 | 17-97 |
| Solidaridad general | 9,19 | 13,61 | 12,79 | 14,44 | 48% | -6% | 13% | 57% |
| Reciprocidad | 1,00 | 2,47 | 3,82 | 4,34 | 147% | 55% | 14% | 334% |
| Manejo del conflicto | 3,50 | 3,63 | 2,97 | 3,03 | 4% | -18% | 2% | -13% |
| Atomización (-) | 11,39 | 8,45 | 12,73 | 14,22 | -26% | 51% | 12% | 25% |
| Oportunismo (-) | 2,28 | 4,94 | 6,55 | 3,81 | 117% | 33% | -42% | 67% |
| SOLIDARIDAD Y MUTUALIDAD | 0,03 | 6,32 | 0,30 | 3,78 | 23246% | -95% | 1153% | 13888% |

Tabla 3. Cambio de promedio variables SOLIDARIDAD Y MUTUALIDAD Cali/ Bases comparables

Atomización en Cali entre 2011 y 2017 aunque aumentó menos que nacionalmente, el promedio de la ciudad quedó más alto que el del país (Figura 5 a). Se registraron aumentos en “*nadie lo ayuda cuando tienen dificultades*” y también *eslabonamiento cero* tuvo un leve aumento. La *no pertenencia a OV* fue lo que más cayó dentro de los indicadores de *Atomización*. También disminuyeron la proporción de personas que *nunca se reúne con los vecinos* ni con los *compañeros de trabajo* y el número de personas *afiliadas a fondos de pensiones*, es decir con vinculación al trabajo formal (Figura 5 b, Tabla 4).

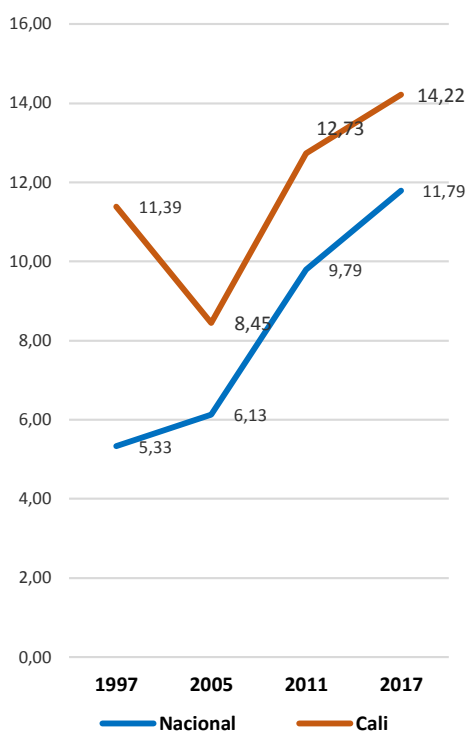


Figura 5(a). Cambios promedio Atomización Nacional y Cali / Bases comparables

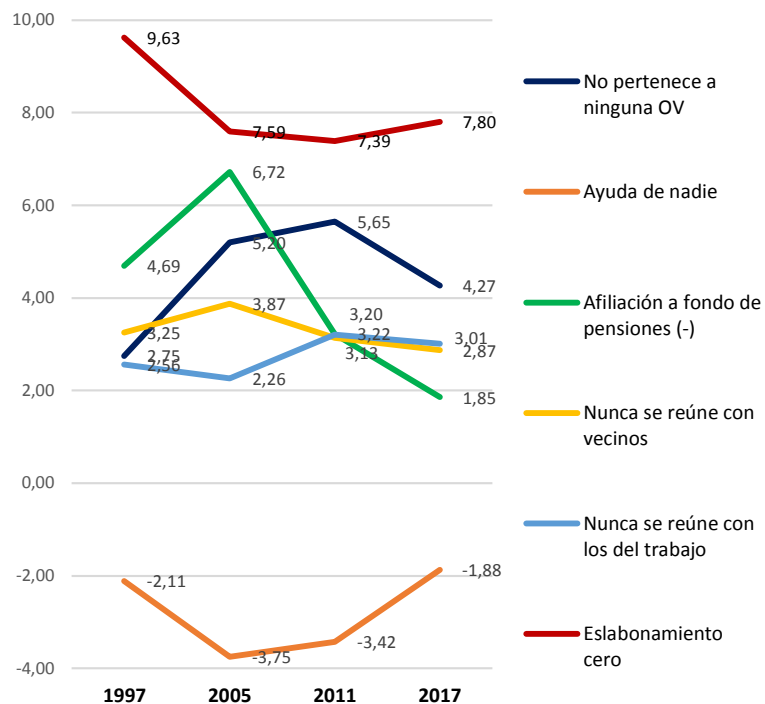


Figura 5(b). Cambio promedio ítems Atomización Cali / Bases comparables

| | Promedio | | | | Porcentaje de cambio | | | |
|-------------------------------------|--------------|-------------|--------------|--------------|----------------------|------------|------------|------------|
| | 1997 | 2005 | 2011 | 2017 | 05-97 | 11-05 | 17-11 | 17-97 |
| No pertenece a ninguna OV | 2,75 | 5,20 | 5,65 | 4,27 | 89% | 9% | -24% | 55% |
| Ayuda de nadie | -2,11 | -3,75 | -3,42 | -1,88 | -78% | 9% | 45% | 11% |
| Afiliación a fondo de pensiones (-) | 4,69 | 6,72 | 3,22 | 1,85 | 43% | -52% | -42% | -60% |
| Nunca se reúne con vecinos | 3,25 | 3,87 | 3,13 | 2,87 | 19% | -19% | -8% | -12% |
| Nunca se reúne con los del trabajo | 2,56 | 2,26 | 3,20 | 3,01 | -12% | 42% | -6% | 17% |
| Eslabonamiento cero | 9,63 | 7,59 | 7,39 | 7,80 | -21% | -3% | 6% | -19% |
| ATOMIZACIÓN | 11,39 | 8,45 | 12,73 | 14,22 | -26% | 51% | 12% | 25% |

Tabla 4. Cambio promedio ítems Atomización Cali / Bases comparables

El promedio de *Oportunismo* en la ciudad entre 2011 y 2017 tuvo una importante caída de 42%, mientras que a nivel nacional tuvo un gran aumento (Figura 6 a). Todos los ítems de *Oportunismo* cayeron, pero el que registró la mayor caída fue “en lugar de uno preocuparse porque las reglas se apliquen a todos por igual, uno mejor se preocupa por ver cómo se sale con la suya” (Figura 6 b, Tabla 5).

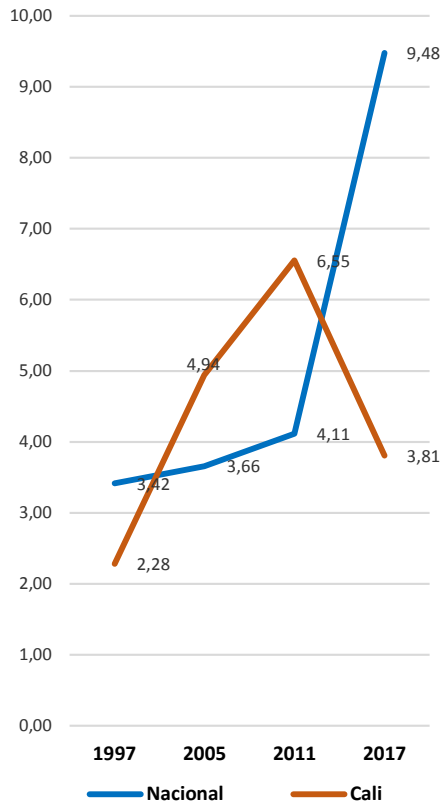


Figura 6 (a). Cambios promedio Oportunismo Nacional y Cali / Bases comparables

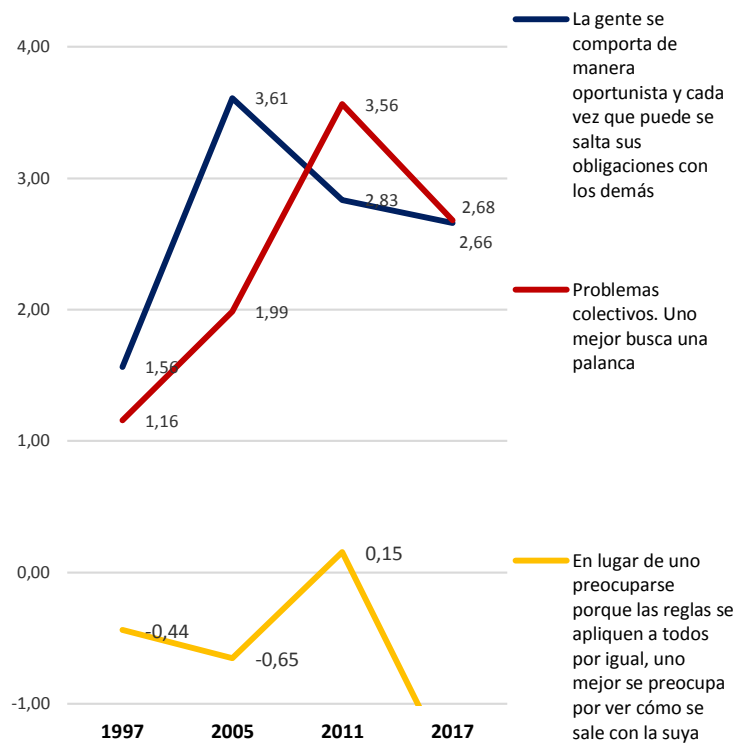


Figura 6 (b). Cambio promedio ítems Oportunismo Cali / Bases comparables

| | Promedio | | | | Porcentaje de cambio | | | |
|---|-------------|-------------|-------------|-------------|----------------------|------------|-------------|------------|
| | 1997 | 2005 | 2011 | 2017 | 05-97 | 11-05 | 17-11 | 17-97 |
| La gente se comporta de manera oportunista y cada vez que puede se salta sus obligaciones con los demás | 1,56 | 3,61 | 2,83 | 2,66 | 131% | -21% | -6% | 70% |
| Problemas colectivos. Uno mejor busca una palanca | 1,16 | 1,99 | 3,56 | 2,68 | 72% | 79% | -25% | 132% |
| En lugar de uno preocuparse porque las reglas se apliquen a todos por igual, uno mejor se preocupa por ver cómo se sale con la suya | -0,44 | -0,65 | 0,15 | -1,54 | -49% | 124% | -1092% | -250% |
| OPORTUNISMO | 2,28 | 4,94 | 6,55 | 3,81 | 117% | 33% | -42% | 67% |

Tabla 5. Cambio promedio ítems Oportunismo Cali / Bases comparables

6.2. Relaciones Horizontales

Entre 2011 y 2017 en Cali el promedio de la dimensión aumentó 21%, mientras que a nivel nacional permaneció igual, de tal manera que la ciudad quedó con un promedio más alto que el del país (Figura 7 a). Todas las variables de la dimensión aumentaron, pero el mayor aumento lo registró *Agente externo* (variable que resta en la dimensión), lo cual tuvo un impacto en disminuir *Ksocial*. También aumentó *Solidaridad horizontal* que venía creciendo y en los 20 años es la variable que junto con *Agente externo* ha tenido el mayor crecimiento (Figura 7 b, Tabla 6).

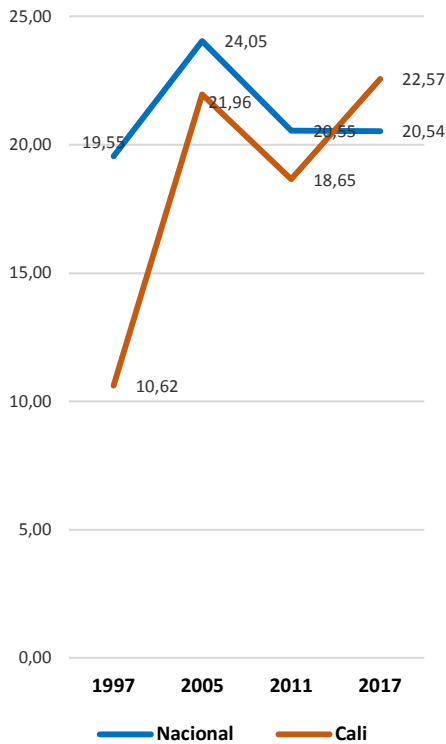


Figura 7 (a). Cambios promedio RELACIONES HORIZONTALES Nacional y Cali / Bases comparables

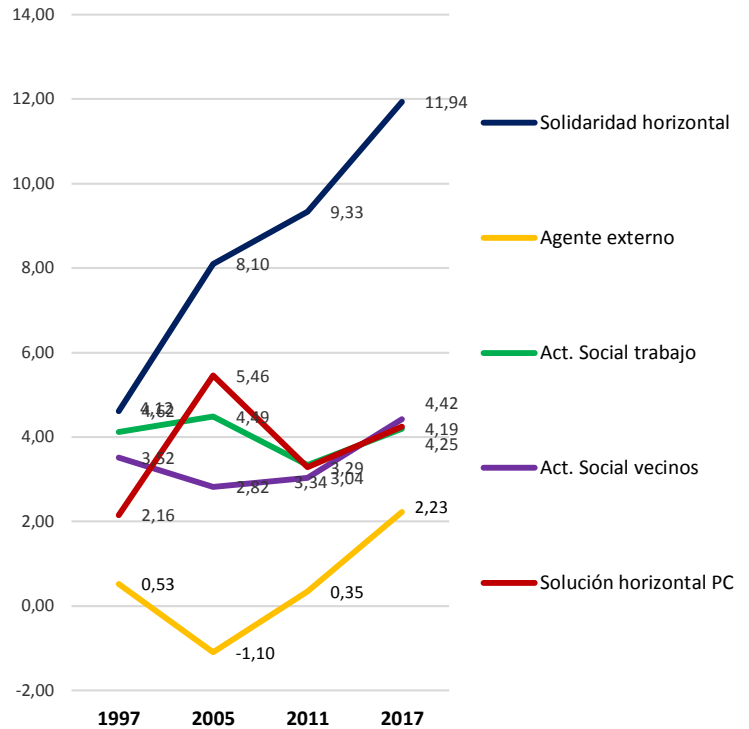


Figura 7 (b). Cambio promedio variables RELACIONES HORIZONTALES Cali / Bases comparables

| | Promedios | | | | Porcentaje de cambio | | | |
|--------------------------------|--------------|--------------|--------------|--------------|----------------------|-------------|------------|-------------|
| | 1997 | 2005 | 2011 | 2017 | 05-97 | 11-05 | 17-11 | 17-97 |
| Solidaridad horizontal | 4,62 | 8,10 | 9,33 | 11,935 | 75% | 15% | 28% | 158% |
| Agente externo (-) | 0,53 | -1,10 | 0,35 | 2,23 | -308% | 132% | 546% | 323% |
| Act. Social trabajo | 4,12 | 4,49 | 3,34 | 4,194 | 9% | -26% | 25% | 2% |
| Act. Social vecinos | 3,52 | 2,82 | 3,04 | 4,421 | -20% | 8% | 46% | 26% |
| Solución horizontal PC | 2,16 | 5,46 | 3,29 | 4,25 | 153% | -40% | 29% | 97% |
| RELACIONES HORIZONTALES | 10,62 | 21,96 | 18,65 | 22,57 | 107% | -15% | 21% | 112% |

Tabla 6. Cambio promedio variables RELACIONES HORIZONTALES Cali / Bases comparables

Respecto a la forma como se solucionan los problemas colectivos en Cali, entre 2011 y 2017 se presentaron cambios importantes: el promedio de “resolverlos entre todo”, aumentó mientras en el país cayó fuertemente. “si alguien de mayor posición no interviene” (que hace parte de *Agente externo*) aumentó en Cali, pero quedó más bajo que el promedio nacional. La opción de “solo los puede resolver cada cual, por su lado”, aumentó en Cali, mientras disminuyó a nivel nacional y quedó mayor el promedio de la ciudad respecto al país. “Se busca en una palanca para que los resuelva” aumentó, pero quedó muy por debajo que el promedio nacional, donde aumentó fuertemente. Por último, “se nombra un representante” cayó igual que en el caso nacional y quedó menor el promedio de Cali en comparación con el país (Figura 8).

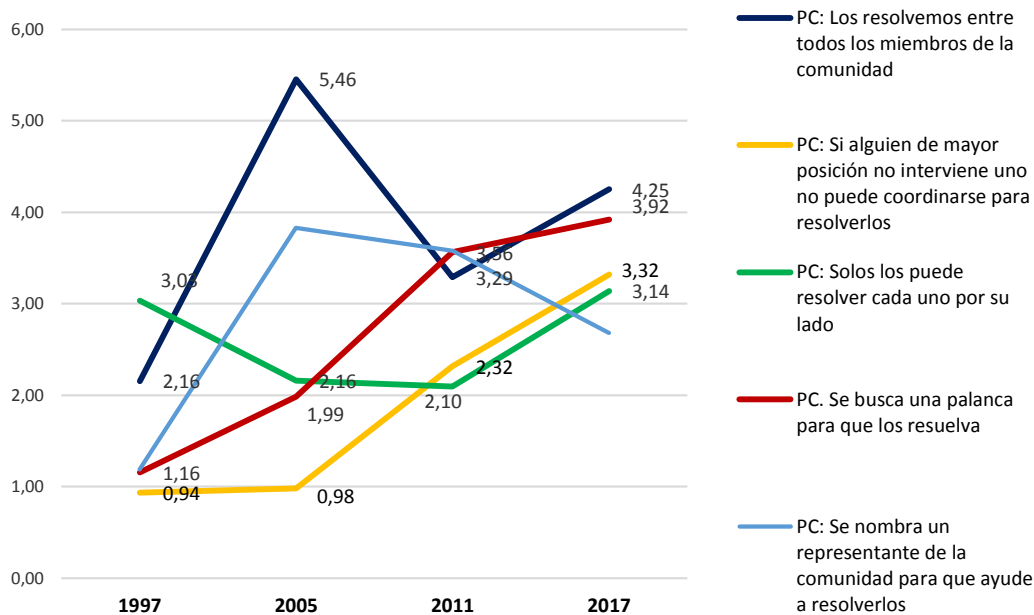


Figura 8. Cambios promedios Solución a problemas colectivos Cali / Bases comparables

VII. Resultados Kcívico

En 2017 *Kcívico* tuvo una gran recuperación en Cali, mientras que a nivel nacional el factor cayó. La recuperación de *Kcívico* en la ciudad fue tal que quedó en un nivel superior al que tenía en 1997 y también superior al del país. Además, en 2017 Cali fue la ciudad con mayor *Kcívico* entre las ciudades. En 1997 Cali partió con un nivel medio de *Kcívico* y por debajo del nivel nacional. Para 2005, *Kcívico* tuvo una caída que continuó hasta 2011 y para 2017 el factor tuvo una importante recuperación.

En cuanto a las dimensiones constitutivas de *Kcívico*, entre 2011 y 2017 en Cali hubo un aumento de *Participación Cívica*, que fue además mayor que el aumento nacional, y el promedio de la ciudad quedó superior al del país. Por otra parte, hubo una caída de *Articulación vertical*, menor que la caída nacional y el promedio de la ciudad en esta dimensión quedó mucho más alto que el del país.

7.1. Participación Cívica

En el último periodo en Cali, el promedio de *Participación Cívica* aumentó el doble (40%) de lo que aumentó a nivel nacional (21%) y quedó con un promedio más alto que el del país (*Figura 9 a*). Los mayores aumentos se dieron en *Pertenencia a OV seculares* y *Trabajo voluntario*, aunque también hubo caídas de *Actividades en medios* y *Actividades cívicas* (*Figura 9 b, Tabla 7*).

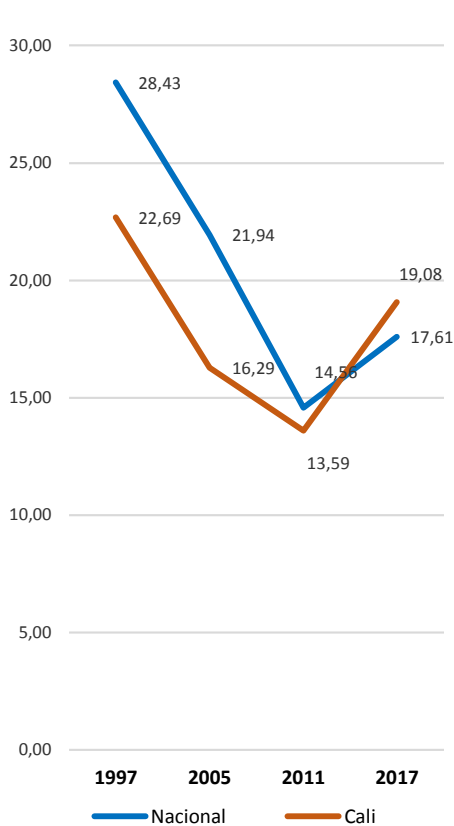


Figura 9 (a). Cambios promedio PARTICIPACIÓN CÍVICA Nacional y Cali / Bases comparables

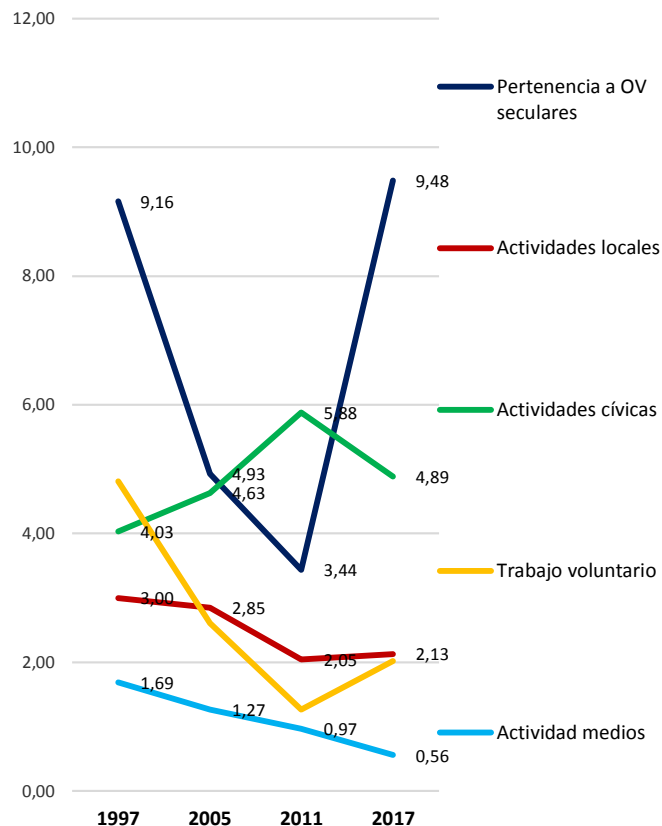


Figura 9 (b). Cambio promedio variables PARTICIPACIÓN CÍVICA Cali / Bases comparables

| | Promedios | | | | Porcentaje de cambio | | | |
|-----------------------------|--------------|--------------|--------------|--------------|----------------------|-------------|------------|-------------|
| | 1997 | 2005 | 2011 | 2017 | 05-97 | 11-05 | 17-11 | 17-97 |
| Pertinencia a OV seculares | 9,16 | 4,93 | 3,44 | 9,48 | -46% | -30% | 176% | 4% |
| Actividades locales | 3,00 | 2,85 | 2,05 | 2,13 | -5% | -28% | 4% | -29% |
| Actividades cívicas | 4,03 | 4,63 | 5,88 | 4,89 | 15% | 27% | -17% | 21% |
| Trabajo voluntario | 4,81 | 2,61 | 1,26 | 2,02 | -46% | -52% | 60% | -58% |
| Actividad medios | 1,69 | 1,27 | 0,97 | 0,56 | -25% | -24% | -42% | -67% |
| PARTICIPACIÓN CÍVICA | 22,69 | 16,29 | 13,59 | 19,08 | -28% | -17% | 40% | -16% |

Tabla 7. Cambio promedio variables PARTICIPACIÓN CÍVICA Cali / Bases comparables

La *Pertinencia a organizaciones voluntarias seculares* en Cali registró un gran aumento entre 2011 y 2017 de 176%, mientras que, a nivel nacional, el aumento fue mucho menor (57%) (Figura 10 a). Las organizaciones que registraron los mayores aumentos en membresía fueron las *culturales, educativas y deportivas* (Figura 10 b). También, cabe destacar que estas mismas organizaciones, además de las juntas de acción comunal, las organizaciones ecológicas, cooperativas y las organizaciones de caridad registraron crecimientos importantes en el número de miembros activos, un efecto que, con excepción de Bucaramanga, no se ha dado en ningún otro territorio en el contexto nacional, pues es crecimiento de miembros en organizaciones voluntarias seculares, se ha dado en miembros no activos, como se expuso en los resultados nacionales en la dimensión de *Participación Cívica*.

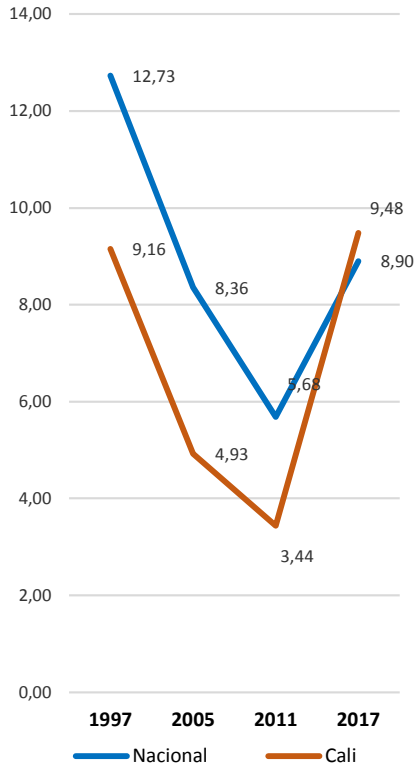


Figura 10 a. Cambios promedio Pertenencia a OV seculares Nacional y Cali / Bases comparables

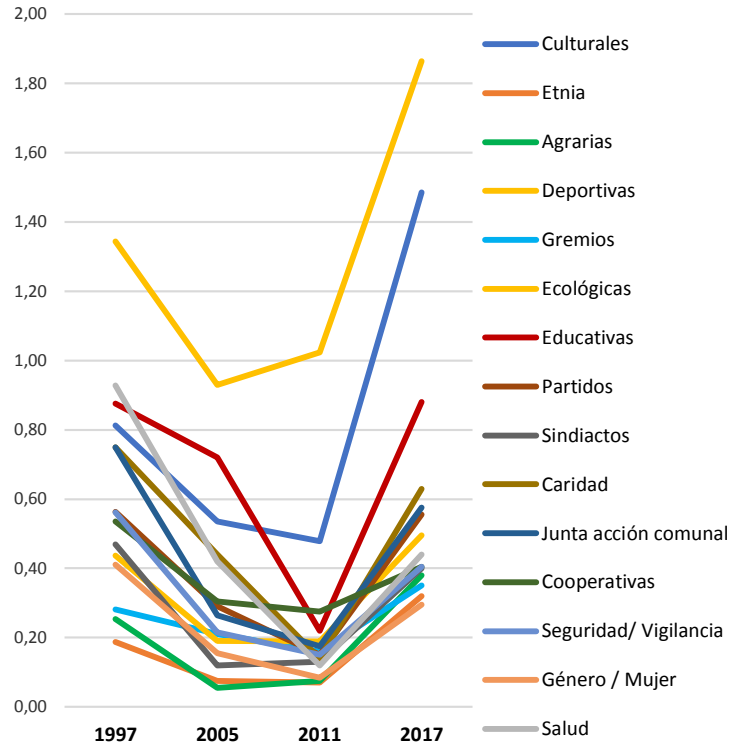


Figura 10 b. Cambio promedio ítems Pertenencia a OV seculares Cali / Bases comparables

| Org. voluntaria | Porcentajes de pertenencia a OV seculares CALI 2011 | | | | Porcentajes de pertenencia a OV seculares CALI 2017 | | | |
|---------------------------------|---|-------------------|----------------|---|---|-------------------|----------------|---|
| | No pertenece | Miembro no activo | Miembro activo | Sumatoria miembros activos y no activos | No pertenece | Miembro no activo | Miembro activo | Sumatoria miembros activos y no activos |
| Deportiva | 86% | 7% | 7% | 14% | 76% | 11% | 13% | 24% |
| Cultural | 93% | 4% | 3% | 7% | 81% | 9% | 10% | 19% |
| Educativa | 97% | 2% | 1% | 3% | 85% | 12% | 3% | 15% |
| Junta de acción comunal /barrio | 97% | 2% | 1% | 3% | 91% | 6% | 3% | 9% |
| Ecológica | 97% | 2% | 1% | 3% | 92% | 6% | 2% | 8% |
| Cooperativa | 96% | 2% | 2% | 4% | 93% | 6% | 1% | 7% |
| Gremio | 97% | 2% | 1% | 3% | 94% | 5% | 1% | 6% |
| Org.Caridad/humanitarias | 98% | 1% | 1% | 2% | 90% | 8% | 2% | 10% |
| Partido | 97% | 2% | 1% | 3% | 91% | 7% | 2% | 9% |
| Salud | 98% | 1% | 1% | 2% | 93% | 5% | 2% | 7% |
| Sindicato | 98% | 1% | 1% | 2% | 93% | 7% | 1% | 7% |
| Consumidores | 98% | 1% | 1% | 2% | 92% | 6% | 2% | 8% |
| Seguridad/ Vigilancia | 98% | 1% | 1% | 2% | 93% | 5% | 1% | 7% |
| G. Autoayuda/ Apoyo | 98% | 1% | 1% | 2% | 91% | 7% | 2% | 9% |
| Género/ Mujeres | 99% | 1% | 0% | 1% | 94% | 5% | 0% | 6% |
| Agraria/asoc. de campesinos | 99% | 1% | 0% | 1% | 93% | 6% | 1% | 7% |
| Etnia | 99% | 1% | 0% | 1% | 94% | 5% | 1% | 6% |
| Víctimas | | | | | 94% | 5% | 1% | 6% |

Tabla 8. Cambio promedio ítems Pertenencia a OV seculares Cali / Bases comparables

El *Trabajo voluntario* en Cali tuvo una caída desde 1997 hasta 2011, luego, a partir de este año tuvo una importante recuperación y pasó de 13% de personas que hacían trabajo voluntario en la ciudad a 20% en 2017. Sin embargo, pese a que hubo un crecimiento en la ciudad en este sentido, la proporción de personas que hacen trabajo voluntario en Cali es menor que la del país que es de 25% (Figura 11).

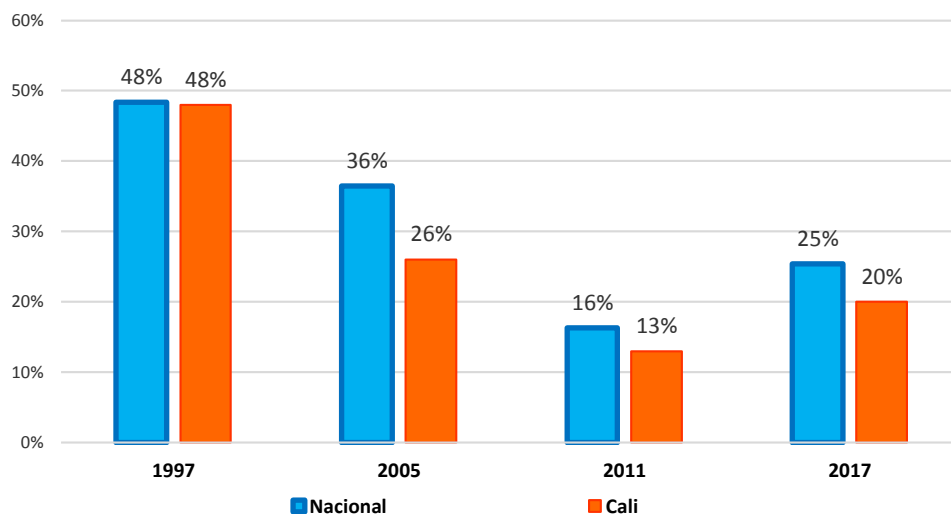


Figura 11. Porcentaje de personas que hacen Trabajo Voluntario Nacional y Cali / Bases comparables

7.2. Articulación Vertical

En el último periodo en Cali el promedio de la dimensión cayó 10%, menos que nacionalmente, cuya caída fue de 26%, y la ciudad quedó con un promedio mayor que el del país a este respecto (Figura 12 a). Se destaca el aumento de *Solidaridad vertical* que venía incrementando desde 1997. Aumentó también *Iglesia* entre las *Organización que hace mediación* y cayó fuertemente *Solución vertical a problemas colectivos (se nombra un representante de la comunidad para que intervenga y ayude a resolverlos)* (Figura 12 b, Tabla 9).

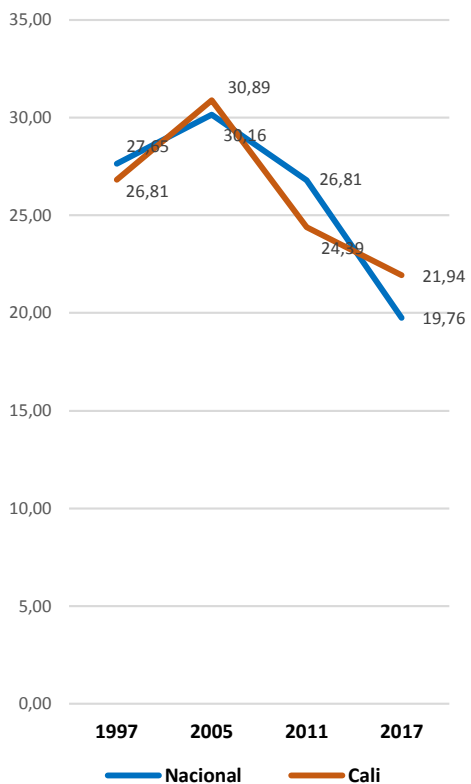


Figura 12 (a). Cambios promedio ARTICULACIÓN VERTICAL Nacional y Cali / Bases comparables

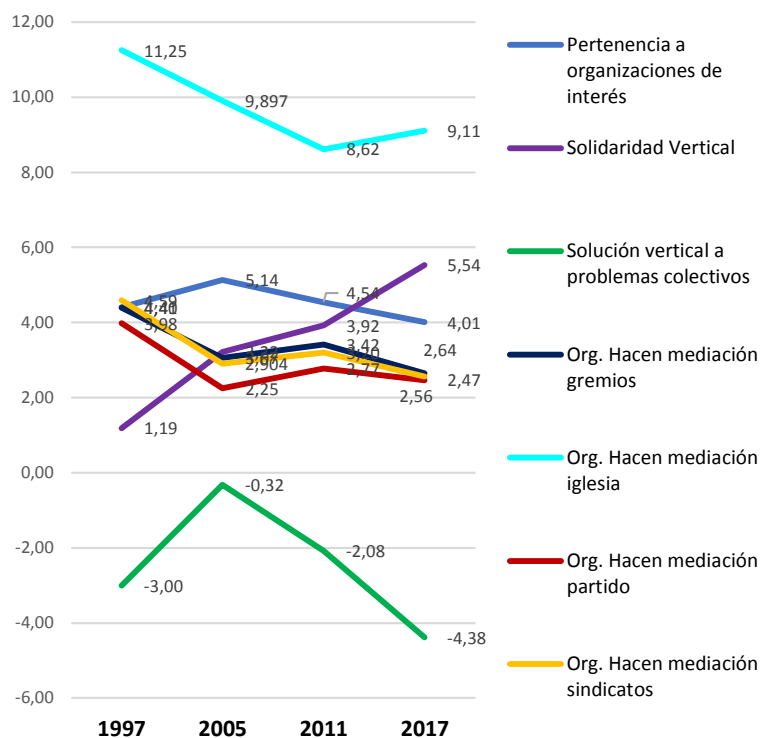


Figura 12 (b). Cambio promedio variables ARTICULACIÓN VERTICAL Cali / Bases comparables

| | Promedios | | | | Porcentaje de cambio | | | |
|---------------------------------|--------------|--------------|--------------|--------------|----------------------|-------------|-------------|-------------|
| | 1997 | 2005 | 2011 | 2017 | 05-97 | 11-05 | 17-11 | 17-97 |
| Pertenencia a org. de interés | 4,41 | 5,14 | 4,54 | 4,01 | 17% | -12% | -12% | -9% |
| Solidaridad Vertical | 1,19 | 3,22 | 3,92 | 5,54 | 170% | 22% | 41% | 365% |
| Solución vertical a PC | -3,00 | -0,32 | -2,08 | -4,38 | -90% | 561% | -110% | 46% |
| Org. Hacén mediación gremios | 4,40 | 3,07 | 3,42 | 2,64 | -30% | 12% | -23% | -40% |
| Org. hacén mediación iglesia | 11,25 | 9,89 | 8,62 | 9,11 | -12% | -13% | 6% | -19% |
| Org. Hacén mediación partido | 3,98 | 2,25 | 2,77 | 2,47 | -43% | 23% | -11% | -38% |
| Org. Hacén mediación sindicatos | 4,59 | 2,904 | 3,20 | 2,56 | -37% | 10% | -20% | -44% |
| ARTICULACIÓN VERTICAL | 26,81 | 30,89 | 24,39 | 21,94 | 15% | -21% | -10% | -18% |

Tabla 9. Cambios promedios variables ARTICULACIÓN VERTICAL Cali / Bases comparables

El promedio de *Solidaridad vertical* en Cali aumentó 41% entre 2011 y 2017, mientras que a nivel nacional cayó 39% (Figura 13 a). El mayor aumento se dio en *ayuda palanca*, *ayuda de gremios y sindicatos*. El menor aumento fue de *ayuda Iglesia* (Figura 13 b, Tabla 10).

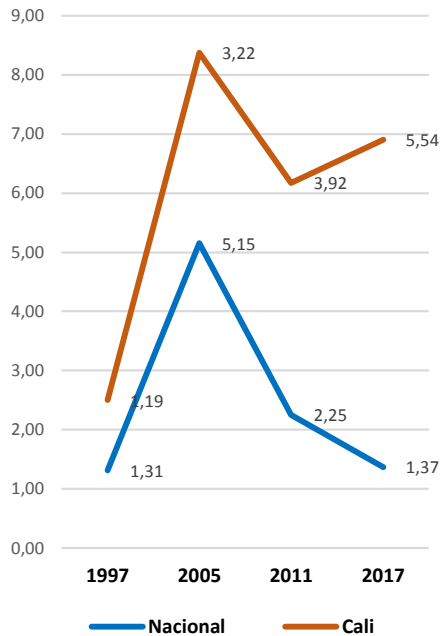


Figura 13 (a). Cambios promedio Solidaridad vertical Nacional y Cali / Bases comparables

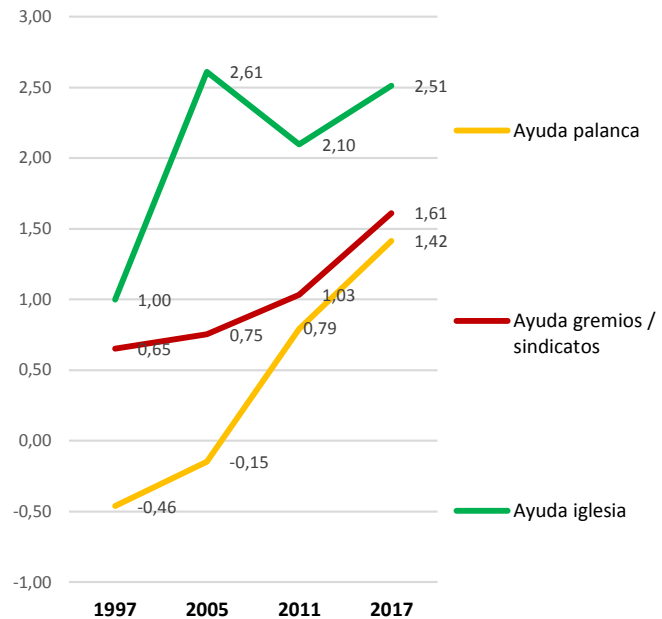


Figura 13 (b). Cambio promedio ítems Solidaridad vertical Cali / Bases comparables

| | Promedios | | | | Porcentaje de cambio | | | |
|-----------------------------|-------------|-------------|-------------|-------------|----------------------|------------|------------|-------------|
| | 1997 | 2005 | 2011 | 2017 | 05-97 | 11-05 | 17-11 | 17-97 |
| Ayuda palanca | -0,46 | -0,15 | 0,79 | 1,42 | -68% | -642% | 78% | -406% |
| Ayuda gremios / sindicatos | 0,65 | 0,75 | 1,03 | 1,61 | 15% | 37% | 56% | 147% |
| Ayuda iglesia | 1,00 | 2,61 | 2,10 | 2,51 | 161% | -20% | 20% | 151% |
| Solidaridad vertical | 1,19 | 3,22 | 3,92 | 5,54 | 170% | 22% | 41% | 365% |

Tabla 10. Cambios promedios Solidaridad vertical Cali / Bases comparables

VIII. Resultados de Confíe

El cambio de *Confíe* a través del tiempo en Cali es similar al cambio nacional: en 1997 Cali partió con un nivel bajo de *Confíe* en comparación con las otras ciudades y muy por debajo del nivel nacional. Para 2005 el factor tuvo un leve aumento en la ciudad; y partir de ese año empezó a caer, con una caída drástica entre 2011 y 2017. El nivel del *Confíe* en Cali en 2017 quedó un poco más arriba que el nacional. Respecto a las dimensiones, entre 2011 y 2017 en Cali cayeron todas las constitutivas del factor (*Confianza Institucional*, *Control Social*, *Participación Política* y *Medios*), pero quedaron con un promedio más alto que el del país en todos los casos.

8.1. Confianza Institucional

En Cali el promedio de *Confianza Institucional* cayó 16% en el último periodo, menor que la caída nacional que de 30% y quedó 17% más alto que el del país. En particular, la *confianza en el congreso* y en *los partidos* quedó en sus niveles mínimos, en todo caso con un promedio más alto que el del país (Figura 14, Tabla 11).

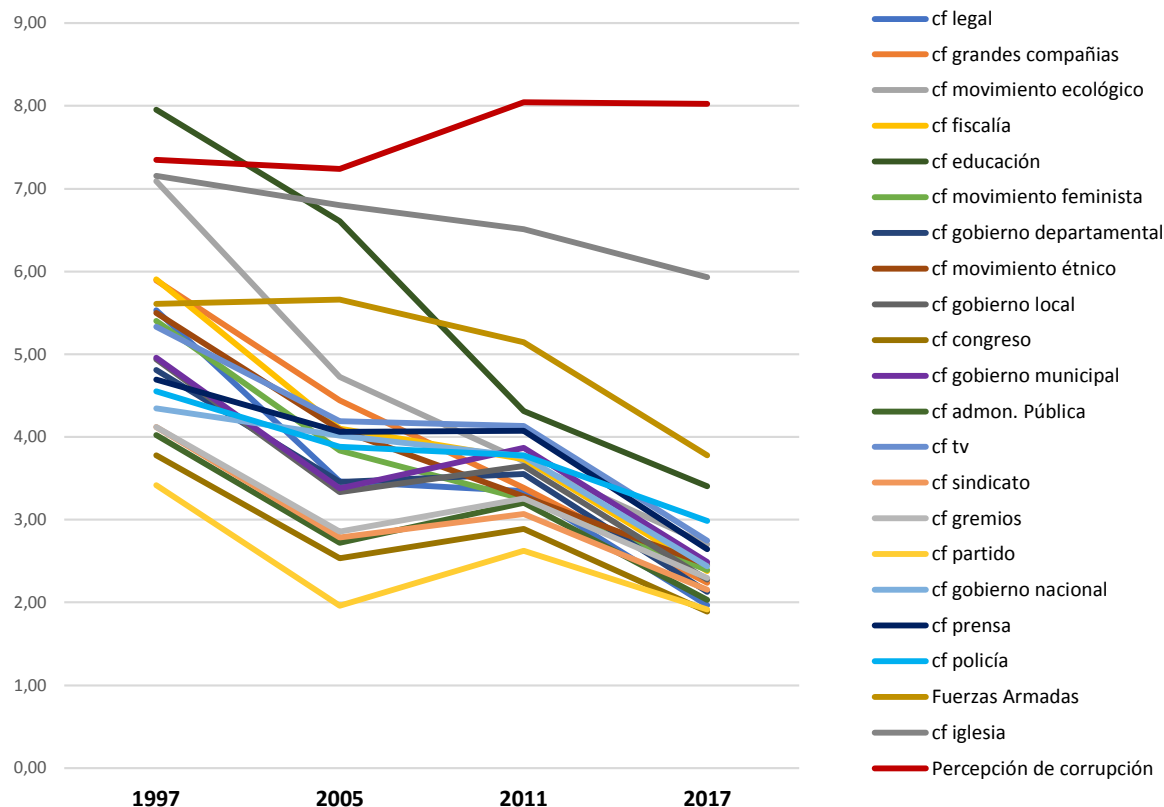


Figura 14. Cambio promedio ítems CONFIANZA INSTITUCIONAL
Cali / Bases comparables

| CALI | Promedios | | | | Porcentajes de cambio | | | |
|---------------------------|-----------|------|------|------|-----------------------|-------|-------|-------|
| | 1997 | 2005 | 2011 | 2017 | 05-97 | 11-05 | 17-11 | 17-97 |
| cf legal | 5,53 | 3,46 | 3,34 | 1,97 | -37% | -3% | -41% | -64% |
| cf grandes compañías | 5,89 | 4,44 | 3,38 | 2,24 | -25% | -24% | -34% | -62% |
| cf movimiento ecológico | 7,09 | 4,73 | 3,70 | 2,70 | -33% | -22% | -27% | -62% |
| cf fiscalía | 5,91 | 4,10 | 3,73 | 2,38 | -31% | -9% | -36% | -60% |
| cf educación | 7,96 | 6,61 | 4,31 | 3,40 | -17% | -35% | -21% | -57% |
| cf movimiento feminista | 5,40 | 3,84 | 3,25 | 2,39 | -29% | -15% | -26% | -56% |
| cf gobierno departamental | 4,81 | 3,46 | 3,55 | 2,13 | -28% | 3% | -40% | -56% |
| cf movimiento étnico | 5,50 | 4,09 | 3,28 | 2,46 | -26% | -20% | -25% | -55% |
| cf gobierno local | 4,94 | 3,34 | 3,65 | 2,28 | -32% | 9% | -38% | -54% |
| cf congreso | 3,78 | 2,53 | 2,89 | 1,89 | -33% | 14% | -35% | -50% |
| cf gobierno municipal | 4,96 | 3,38 | 3,87 | 2,49 | -32% | 15% | -36% | -50% |
| cf admón. pública | 4,03 | 2,72 | 3,21 | 2,03 | -32% | 18% | -37% | -50% |
| cf tv | 5,33 | 4,19 | 4,13 | 2,75 | -21% | -1% | -34% | -49% |
| cf sindicato | 4,12 | 2,78 | 3,07 | 2,16 | -32% | 10% | -30% | -48% |
| cf gremios | 4,12 | 2,86 | 3,26 | 2,29 | -31% | 14% | -30% | -44% |
| cf partido | 3,42 | 1,96 | 2,62 | 1,91 | -43% | 34% | -27% | -44% |
| cf gobierno nacional | 4,34 | 4,01 | 3,77 | 2,44 | -8% | -6% | -35% | -44% |
| cf prensa | 4,69 | 4,06 | 4,08 | 2,64 | -13% | 0% | -35% | -44% |
| cf política | 4,55 | 3,88 | 3,78 | 2,99 | -15% | -3% | -21% | -34% |
| Fuerzas Armadas | 5,61 | 5,66 | 5,15 | 3,78 | 1% | -9% | -27% | -33% |
| cf Iglesia | 7,16 | 6,80 | 6,51 | 5,93 | -5% | -4% | -9% | -17% |
| Percepción de corrupción | 7,35 | 7,24 | 8,05 | 8,02 | -1% | 11% | 0% | 9% |

Tabla 11. Cambio promedio ítems CONFIANZA INSTITUCIONAL
Cali / Bases comparables

8.2. Control Social

En la Cali entre 2011 y 2017 el promedio de la dimensión cayó 21%, un porcentaje menor de lo que cayó nacionalmente (26%) y quedó con un promedio similar al del país (Figura 15 a). Se registró una caída de *Confianza en las instituciones que hacen control del Estado*, igual que lo que cayó a nivel nacional y de *Mecanismos de control de la sociedad al Estado*. Además, se registró un aumento leve de *Accountability*, mientras que a nivel nacional el promedio de esta variable cayó. (Figura 15 b, Tabla 12).

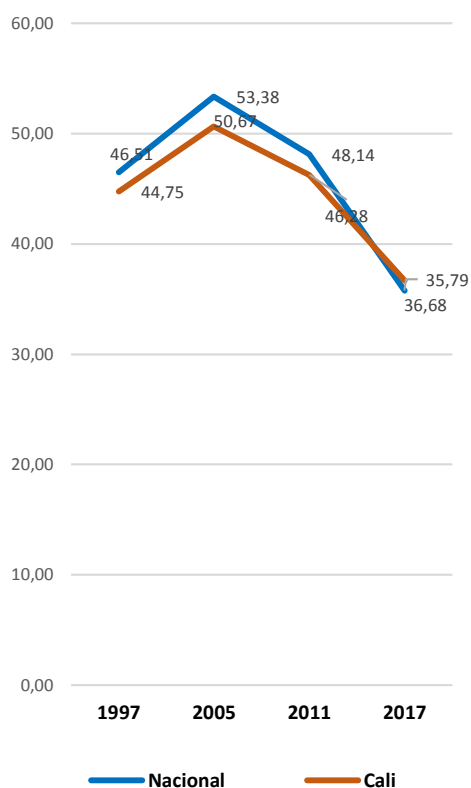


Figura 15 (a). Cambios promedio CONTROL SOCIAL Nacional y Cali / Bases comparables

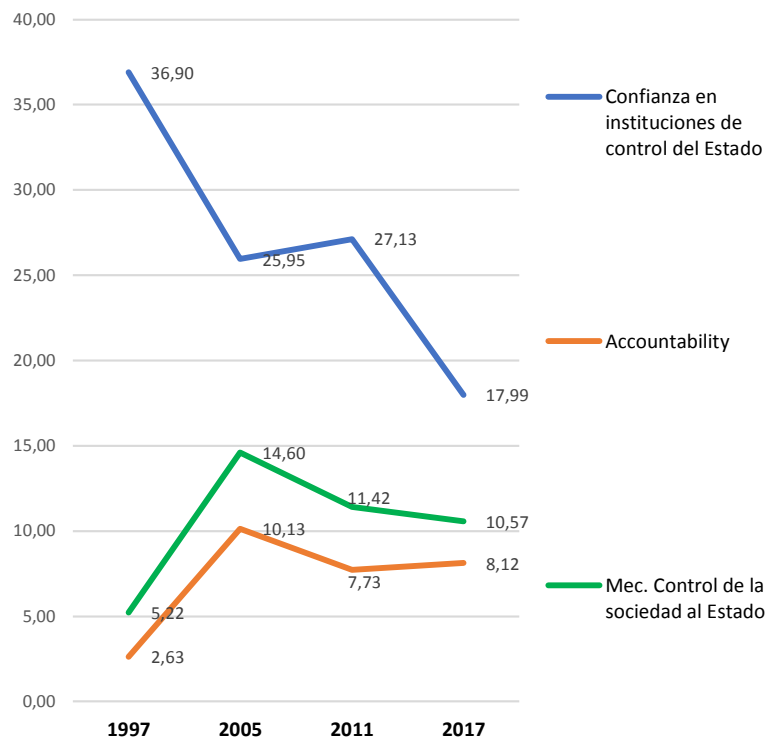


Figura 15 (b). Cambio promedio variables CONTROL SOCIAL Cali / Bases comparables

| | Promedios | | | | Porcentajes de cambio | | | |
|--|--------------|--------------|--------------|--------------|-----------------------|------------|-------------|-------------|
| | 1997 | 2005 | 2011 | 2017 | 05-97 | 11-05 | 17-11 | 17-97 |
| Confianza en instituciones de control del Estado | 36,90 | 25,95 | 27,13 | 17,99 | -30% | 5% | -34% | -51% |
| Accountability | 2,63 | 10,13 | 7,73 | 8,12 | 285% | -24% | 5% | 208% |
| Mec. Control de la sociedad al Estado | 5,22 | 14,60 | 11,42 | 10,57 | 180% | -22% | -7% | 103% |
| CONTROL SOCIAL | 44,75 | 50,67 | 46,28 | 36,68 | 13% | -9% | -21% | -18% |

Tabla 12. Cambio promedio variables CONTROL SOCIAL Cali / Bases comparables

El promedio de *Accountability* en Cali aumentó 5% en el último periodo, mientras que a nivel nacional cayó 12%, sin embargo, la ciudad quedó con un promedio más bajo que el del país (Figura 16 a). Aumentaron “*sabe en qué va a invertir recursos de localidad*”, mecanismo de *revocatoria del mandato* y *razón de voto cumplimiento* (Figura 16 b, Tabla 13).

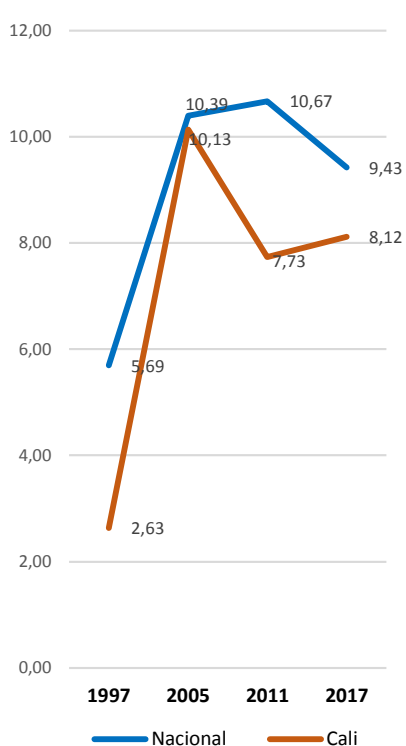


Figura 16 (a). Cambios promedio Accountability Nacional y Cali / Bases comparables

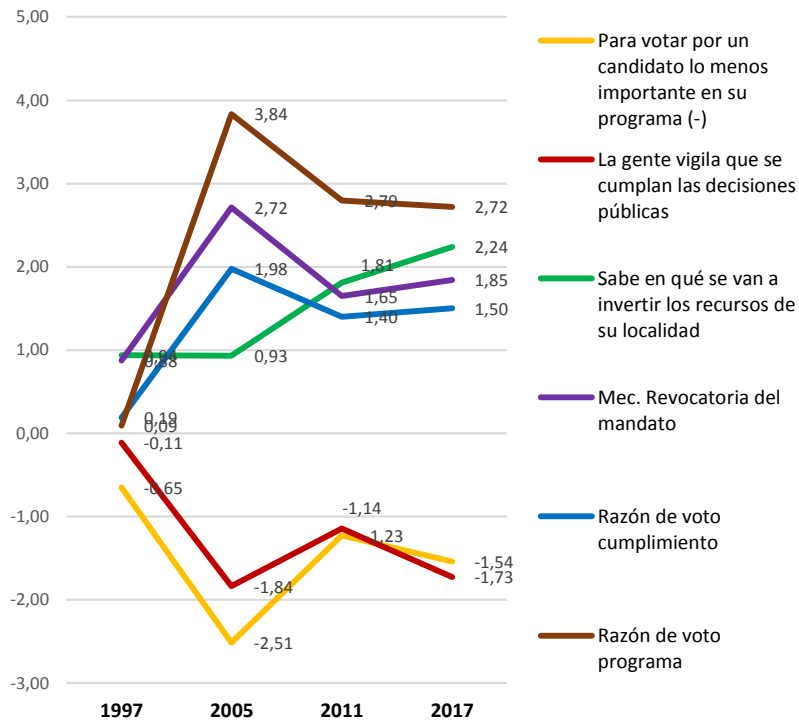


Figura 16 (b). Cambio promedio ítems Accountability Cali / Bases comparables

| | Promedios | | | | Porcentajes de cambio | | | |
|--|-------------|--------------|-------------|-------------|-----------------------|-------------|-----------|-------------|
| | 1997 | 2005 | 2011 | 2017 | 05-97 | 11-05 | 17-11 | 17-97 |
| Para votar por un candidato lo menos importante en su programa (-) | -0,65 | -2,51 | -1,23 | -1,54 | -286% | 51% | -25% | -137% |
| La gente vigila que se cumplan las decisiones públicas | -0,11 | -1,84 | -1,14 | -1,73 | -1566% | 38% | -51% | -1464% |
| Sabe en qué se van a invertir los recursos de su localidad | 0,94 | 0,93 | 1,81 | 2,24 | 0% | 94% | 24% | 139% |
| Mec. Revocatoria del mandato | 0,88 | 2,72 | 1,65 | 1,85 | 210% | -39% | 12% | 111% |
| Razón de voto cumplimiento | 0,19 | 1,98 | 1,40 | 1,50 | 953% | -29% | 7% | 700% |
| Razón de voto programa | 0,09 | 3,84 | 2,79 | 2,72 | 3991% | -27% | -3% | 2801% |
| ACCOUNTABILITY | 2,63 | 10,13 | 7,73 | 8,12 | 285% | -24% | 5% | 208% |

Tabla 13. Cambio promedio ítems Accountability Cali / Bases comparables

8.3. Participación Política

El promedio de *Participación Política* 2011-2017 en Cali cayó 9%, mucho menos de lo que cayó nacionalmente (31%) y el promedio de la ciudad quedó superior al del país (Figura 17 a). La mayor caída es en *Eslabonamiento legislativo*, seguido de *Partido* y *Mecanismos de participación*. Caídas leves en *Habilidades políticas*, *Eslabonamiento ejecutivo* y *Actividades políticas*. *Votación* aumentó en la ciudad en este último periodo (Figura 17 b, Tabla 14).

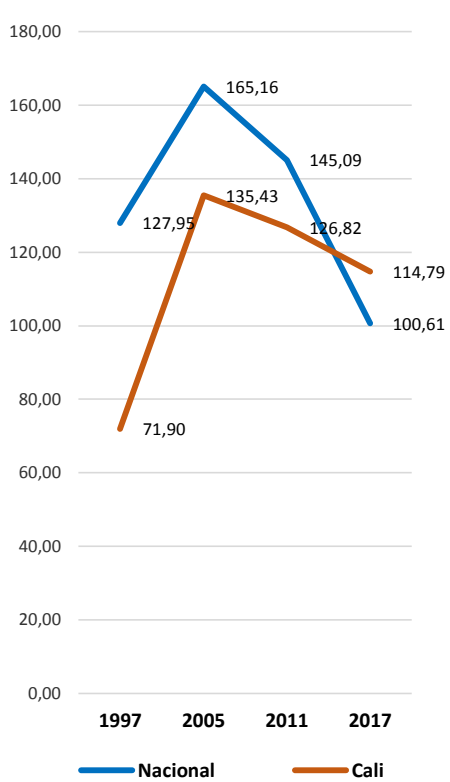


Figura 17 (a). Cambios promedio PARTICIPACIÓN POLÍTICA Nacional y Cali / Bases comparables

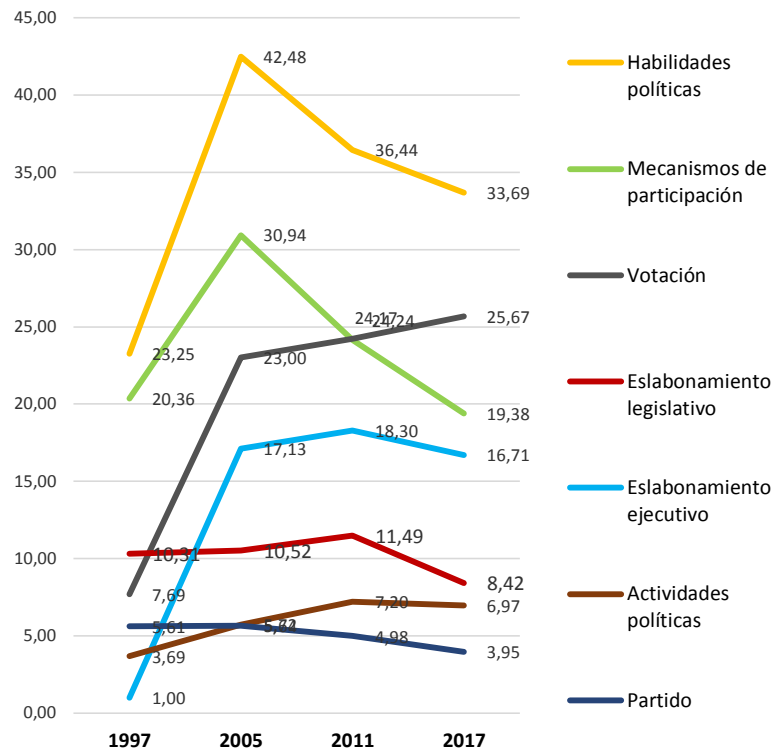


Figura 17 (b). Cambio promedio variables PARTICIPACIÓN POLÍTICA Cali / Bases comparables

| | Promedios | | | | Porcentajes de cambio | | | |
|-------------------------------|--------------|---------------|---------------|---------------|-----------------------|------------|------------|------------|
| | 1997 | 2005 | 2011 | 2017 | 05-97 | 11-05 | 17-11 | 17-97 |
| Habilidades políticas | 23,25 | 42,48 | 36,44 | 33,69 | 83% | -14% | -8% | 45% |
| Mecanismos de participación | 20,36 | 30,94 | 24,17 | 19,38 | 52% | -22% | -20% | -5% |
| Votación | 7,69 | 23,00 | 24,24 | 25,67 | 199% | 5% | 6% | 234% |
| Eslabonamiento legislativo | 10,31 | 10,52 | 11,49 | 8,42 | 2% | 9% | -27% | -18% |
| Eslabonamiento ejecutivo | 1,00 | 17,13 | 18,30 | 16,71 | 1613% | 7% | -9% | 1571% |
| Actividades políticas | 3,69 | 5,72 | 7,20 | 6,97 | 55% | 26% | -3% | 89% |
| Partido | 5,61 | 5,64 | 4,98 | 3,95 | 1% | -12% | -21% | -30% |
| PARTICIPACIÓN POLÍTICA | 71,90 | 135,43 | 126,82 | 114,79 | 88% | -6% | -9% | 60% |

Tabla 14. Cambio promedio variables PARTICIPACIÓN POLÍTICA Cali / Bases comparables

El promedio de *Habilidades políticas* en el último periodo en Cali cayó 8%, menor que la caída nacional de 12% (Figura 18 a). La mayor pérdida se presentó en la *capacidad de negociar y establecer acuerdos* y una caída menor tuvo la *capacidad de supervisar*. Aumentó la *capacidad de hacer cumplir los acuerdos* (Figura 18 b, Tabla 15).

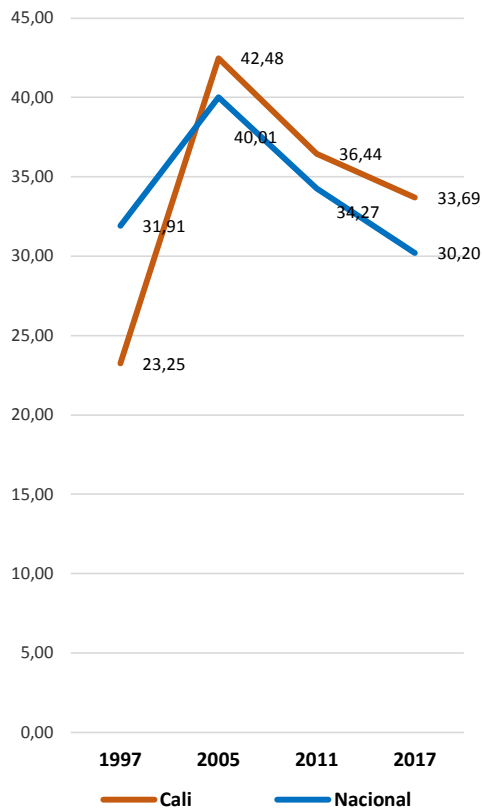


Figura 18 (a). Cambios promedio Habilidades Políticas Nacional y Cali / Bases comparables

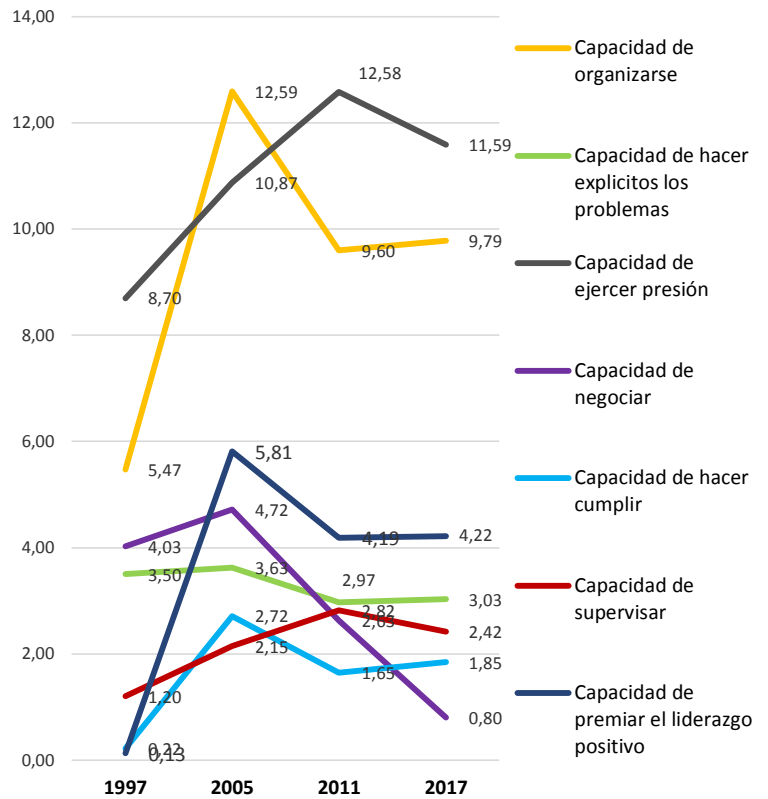


Figura 18 (b). Cambio promedio índices Habilidades políticas Cali / Bases comparables

| | Promedios | | | | Porcentajes de cambio | | | |
|---|--------------|--------------|--------------|--------------|-----------------------|-------------|------------|------------|
| | 1997 | 2005 | 2011 | 2017 | 05-97 | 11-05 | 17-11 | 17-97 |
| Capacidad de organizarse | 5,47 | 12,59 | 9,60 | 9,79 | 130% | -24% | 2% | 79% |
| Capacidad de hacer explícitos los problemas | 3,50 | 3,63 | 2,97 | 3,03 | 4% | -18% | 2% | -13% |
| Capacidad de ejercer presión | 8,70 | 10,87 | 12,58 | 11,59 | 25% | 16% | -8% | 33% |
| Capacidad de negociar y establecer acuerdos | 4,03 | 4,72 | 2,63 | 0,80 | 17% | -44% | -70% | -80% |
| Capacidad de hacer cumplir | 0,22 | 2,72 | 1,65 | 1,85 | 1141% | -39% | 12% | 743% |
| Capacidad de supervisar | 1,20 | 2,15 | 2,82 | 2,42 | 78% | 31% | -14% | 102% |
| Capacidad de premiar el liderazgo positivo | 0,13 | 5,81 | 4,19 | 4,22 | 4548% | -28% | 1% | 3276% |
| HABILIDADES POLÍTICAS | 23,25 | 42,48 | 36,44 | 33,69 | 83% | -14% | -8% | 45% |

Tabla 15. Cambio promedio índices Habilidades Políticas Cali / Bases comparables

Los Mecanismos de Participación entre 2011 y 2017 en Cali cayeron en su promedio en 20%, mayor a la caída nacional de 14%. Sin embargo, el promedio de la ciudad quedó al mismo nivel que el del país (Figura 19 a). Las mayores caídas se dieron en mecanismos de salud, consejos de desarrollo rural y cabildo abierto. Se registraron aumentos en veedurías, educación y consejos territoriales de planeación (Figura 19 b, Tabla 16).

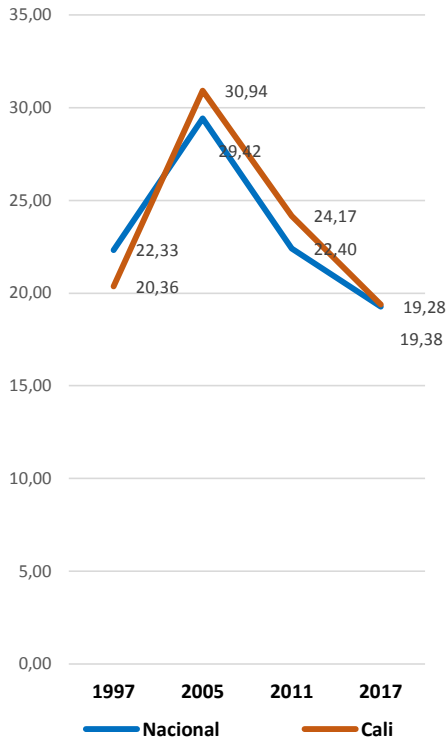


Figura 19 (a). Cambios promedio Mecanismo de Participación Nacional y Cali / Bases comparables

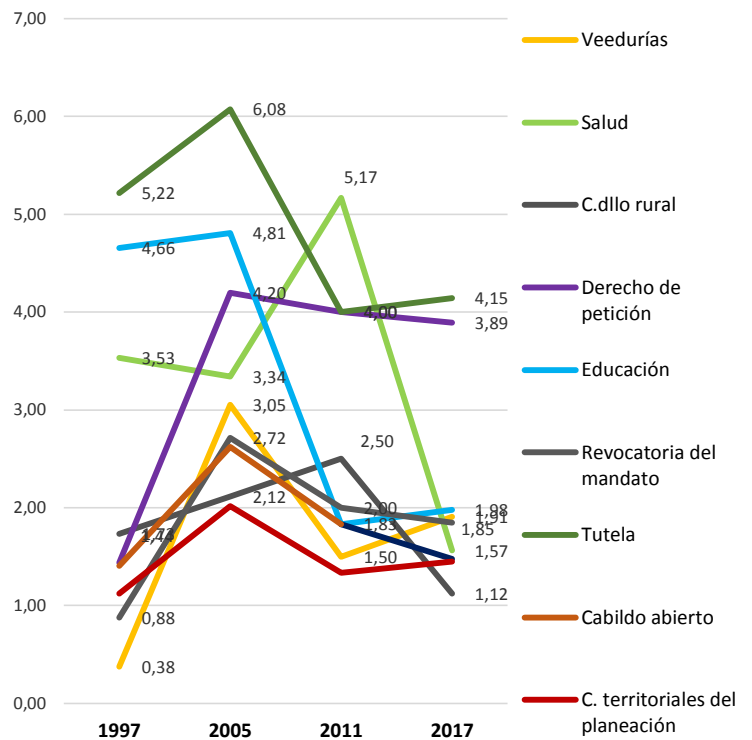


Figura 19 (b). Cambio promedio ítems Mecanismos de Participación Cali / Bases comparables

| | Promedios | | | | Porcentajes de cambio | | | |
|-----------------------------------|--------------|--------------|--------------|--------------|-----------------------|-------------|-------------|------------|
| | 1997 | 2005 | 2011 | 2017 | 05-97 | 11-05 | 17-11 | 17-97 |
| Veedurías | 0,38 | 3,05 | 1,50 | 1,91 | 713% | -51% | 27% | 409% |
| Salud | 3,53 | 3,34 | 5,17 | 1,57 | -5% | 55% | -70% | -56% |
| C.dllo rural | 1,73 | 2,115 | 2,50 | 1,12 | 22% | 18% | -55% | -35% |
| Derecho de petición | 1,44 | 4,195 | 4,00 | 3,89 | 192% | -5% | -3% | 171% |
| Educación | 4,66 | 4,81 | 1,83 | 1,98 | 3% | -62% | 8% | -57% |
| Revocatoria del mandato | 0,88 | 2,715 | 2,00 | 1,85 | 210% | -26% | -8% | 111% |
| Tutela | 5,22 | 6,075 | 4,00 | 4,15 | 16% | -34% | 4% | -21% |
| Cabildo abierto | 1,41 | 2,62 | 1,83 | 1,48 | 86% | -30% | -20% | 5% |
| C. territoriales de planeación | 1,13 | 2,015 | 1,33 | 1,45 | 79% | -34% | 9% | 29% |
| MECANISMO DE PARTICIPACIÓN | 20,36 | 30,94 | 24,17 | 19,38 | 52% | -22% | -20% | -5% |

Tabla 16. Cambio promedio ítems Mecanismos de Participación Cali / Bases comparables

En el último periodo el promedio de *Votación* aumentó 6% en Cali, frente a una fuerte caída nacional de 36%. El promedio de la ciudad en 2017 quedó mayor al promedio del país (Figura 20 a). La mayor caída se registró en votación para *Presidente*, y caídas leves en votación *Senado* y *Cámara*. Aumentaron los promedios de votación para *Alcalde* y *JAL* (fuerte aumento), *Concejo* y *Asamblea* (Figura 20 b, Tabla 17).

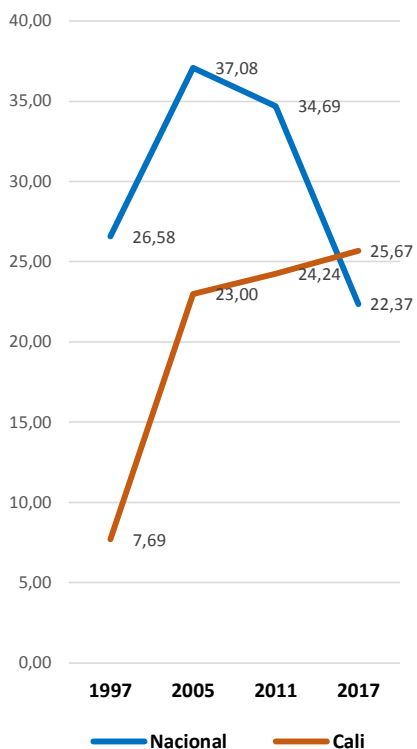


Figura 20 (a). Cambios promedio Votación Nacional y Cali / Bases comparables

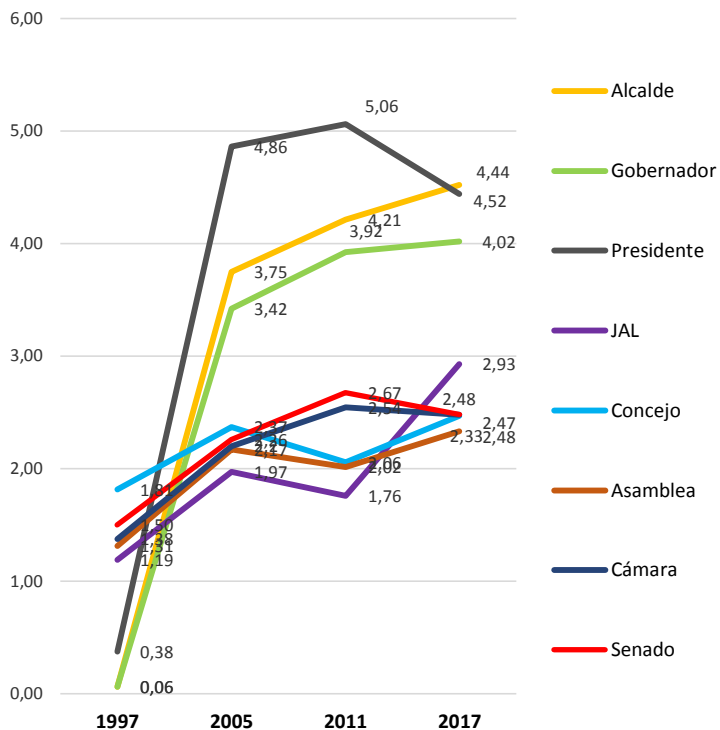


Figura 20 (b). Cambio promedio ítems Votación Cali / Bases comparables

| | Promedios | | | | Porcentajes de cambio | | | |
|-----------------|-------------|--------------|--------------|--------------|-----------------------|-----------|-----------|-------------|
| | 1997 | 2005 | 2011 | 2017 | 05-97 | 11-05 | 17-11 | 17-97 |
| Alcalde | 0,06 | 3,75 | 4,21 | 4,52 | 5900% | 12% | 7% | 7132% |
| Gobernador | 0,06 | 3,42 | 3,92 | 4,02 | 5372% | 15% | 2% | 6332% |
| Presidente | 0,38 | 4,86 | 5,06 | 4,44 | 1196% | 4% | -12% | 1084% |
| JAL | 1,19 | 1,97 | 1,76 | 2,93 | 66% | -11% | 67% | 147% |
| Concejo | 1,81 | 2,37 | 2,06 | 2,47 | 31% | -13% | 20% | 36% |
| Asamblea | 1,31 | 2,17 | 2,02 | 2,33 | 65% | -7% | 16% | 78% |
| Cámara | 1,38 | 2,2 | 2,54 | 2,48 | 60% | 16% | -3% | 80% |
| Senado | 1,50 | 2,26 | 2,67 | 2,48 | 51% | 18% | -7% | 65% |
| VOTACIÓN | 7,69 | 23,00 | 24,24 | 25,67 | 199% | 5% | 6% | 234% |

Tabla 17. Cambio promedio ítems Votación Cali / Bases comparables

En el último periodo, el promedio de *Eslabonamiento legislativo* en Cali cayó 27%, mucho menor que la caída nacional de 77% (Figura 21 a). En la ciudad en este mismo periodo de tiempo solo aumentó *eslabonamiento JAL* y cayeron todos los demás. Los que más descendieron fueron los *eslabonamientos de Senado y Cámara*. También los *eslabonamientos de Concejo y Asamblea* registraron caídas fuertes. Por destacar está el aumento en *Votación* y *eslabonamiento de la JAL*, cuyo promedio quedó por encima de los otros cuerpos legislativos (Figura 21 b, Tabla 18).

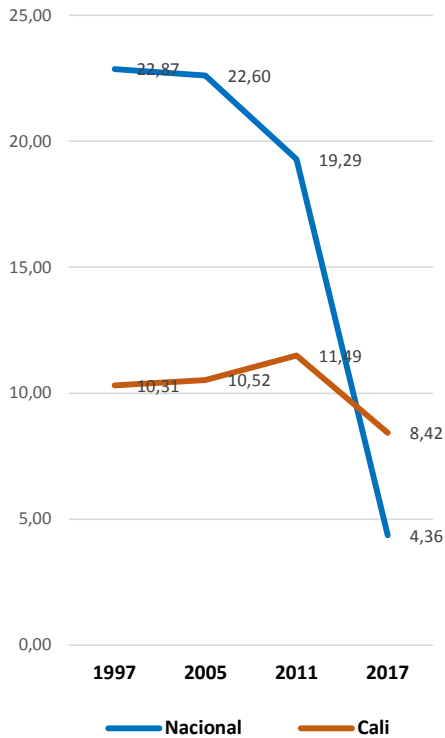


Figura 21 (a). Cambios promedio Eslabonamiento legislativo Nacional y Cali / Bases comparables

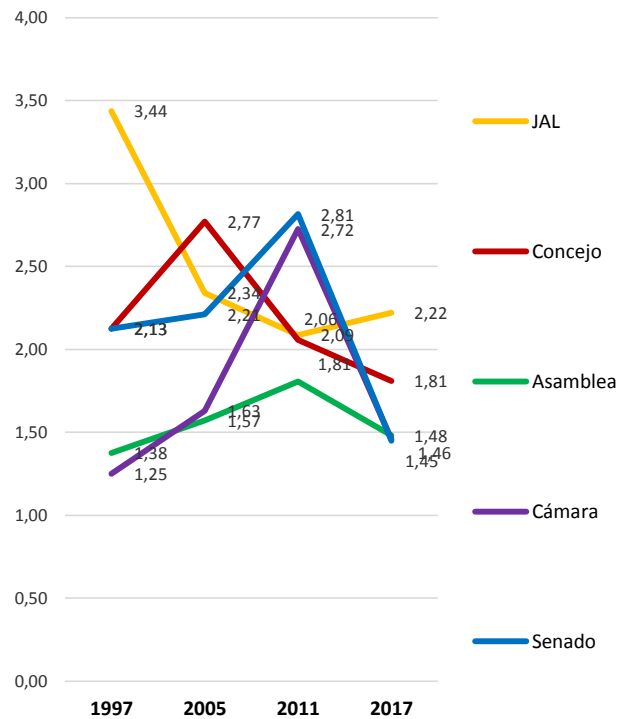


Figura 21 (b). Cambio promedio ítems Eslabonamiento legislativo Cali / Bases comparables

| | Promedios | | | | Porcentajes de cambio | | | |
|-----------------------------------|--------------|--------------|--------------|-------------|-----------------------|-----------|-------------|-------------|
| | 1997 | 2005 | 2011 | 2017 | 05-97 | 11-05 | 17-11 | 17-97 |
| JAL | 3,44 | 2,34 | 2,09 | 2,22 | -32% | -11% | 6% | -35% |
| Concejo | 2,13 | 2,77 | 2,06 | 1,81 | 30% | -26% | -12% | -15% |
| Asamblea | 1,38 | 1,57 | 1,81 | 1,48 | 14% | 15% | -18% | 8% |
| Cámara | 1,25 | 1,63 | 2,72 | 1,46 | 30% | 67% | -46% | 17% |
| Senado | 2,13 | 2,21 | 2,81 | 1,45 | 4% | 27% | -48% | -32% |
| ESLABONAMIENTO LEGISLATIVO | 10,31 | 10,52 | 11,49 | 8,42 | 2% | 9% | -27% | -18% |

Tabla 18. Cambio promedio ítems Eslabonamiento legislativo Cali / Bases comparables

IX. Resultados Fenoval

Cali en 1997 partió con un nivel alto de *Fenoval* y para 2005 el factor tuvo una leve caída. Para el 2011, *Fenoval* siguió cayendo en la ciudad, descenso que continuó hasta 2017. Cali luego de estar en 1997 con el más alto *Fenoval*, después de Cartagena, en 2017 fue la ciudad con el más bajo *Fenoval*, solamente por encima de Bogotá.

En términos de las dimensiones críticas, lo que explica la caída de *Fenoval* entre 2011 y 2017 es la caída de *Información y Transparencia*, seguido de la caída de *Medios* y de *Republicanismo Cívico*, además del aumento de *Participación Cívica* (Figura 22). En términos de variables, el mayor aporte a la caída de *Fenoval* lo hizo la caída de *Educación política* y de “*los medios explican a profundidad los problemas públicos*” (Figura 23).

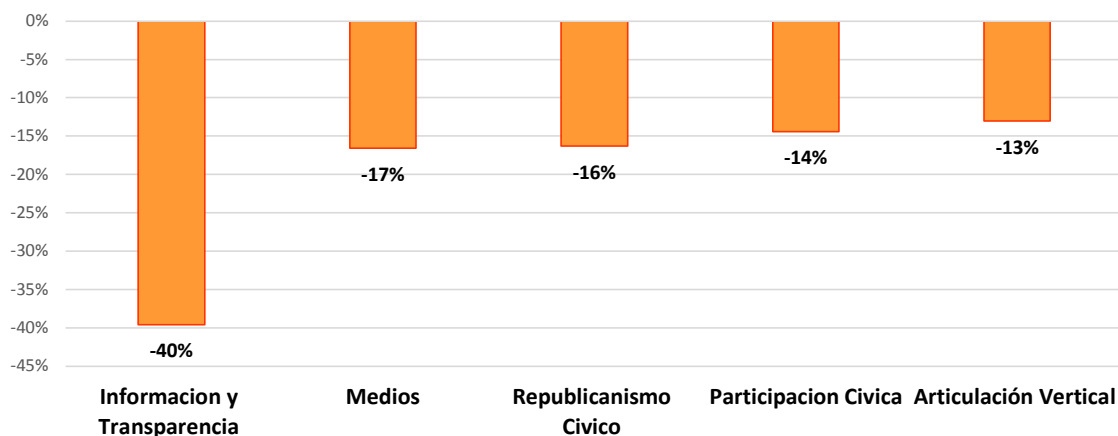


Figura 22. Impacto de las dimensiones en el cambio de Fenoval en Cali 2011-2017

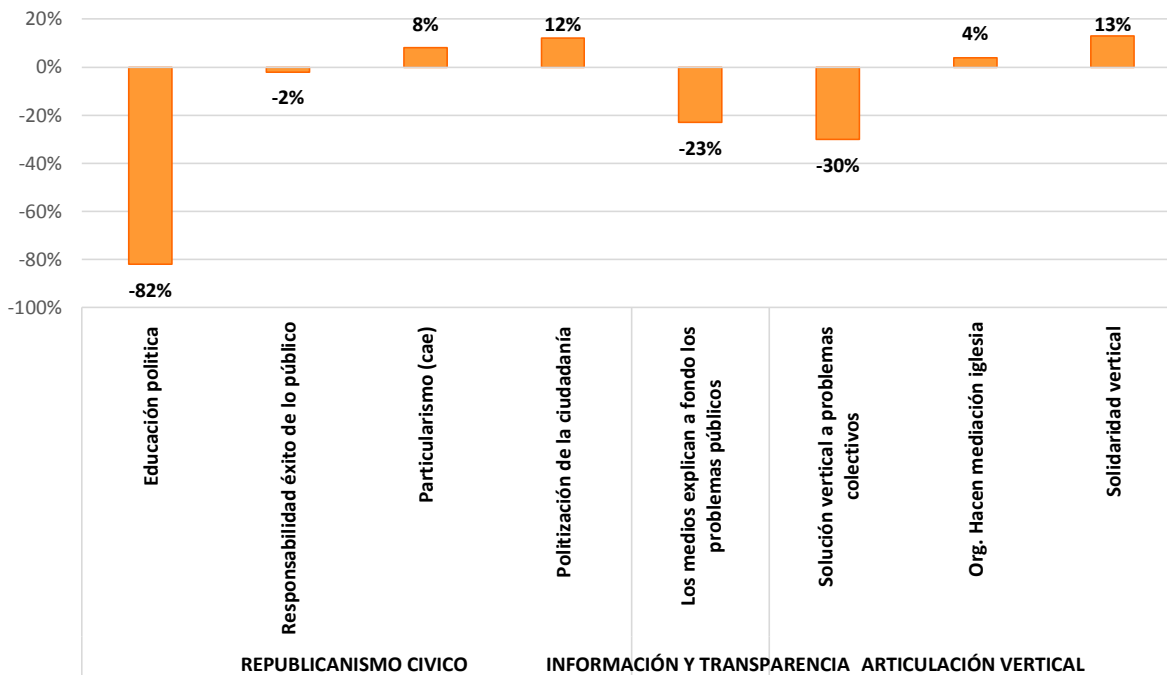


Figura 23. Impacto de las variables en el cambio de Fenoval en Cali 2011-2017

9.1. Información y Transparencia

En el último periodo el promedio de la dimensión en Cali cayó mucho más de los que cayó a nivel nacional (cayó 252% vs 142% caída nacional), sin embargo, el promedio en la ciudad quedó más alto que el del país (Figura 24 a). La mayor caída se presentó en “los ciudadanos se informan para participar”, “los medios explican a fondo los problemas públicos” y “el Estado informa a los ciudadanos” (Figura 24 b, Tabla 19).

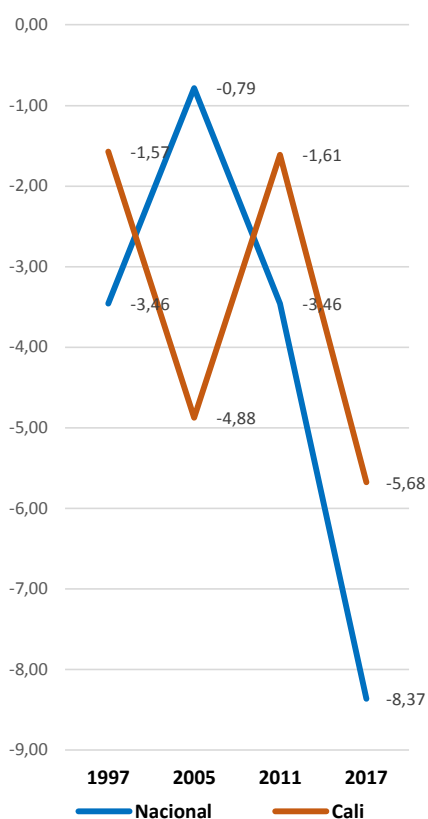


Figura 24 (a). Cambios promedio INFORMACIÓN Y TRANSPARENCIA Nacional y Cali / Bases comparables

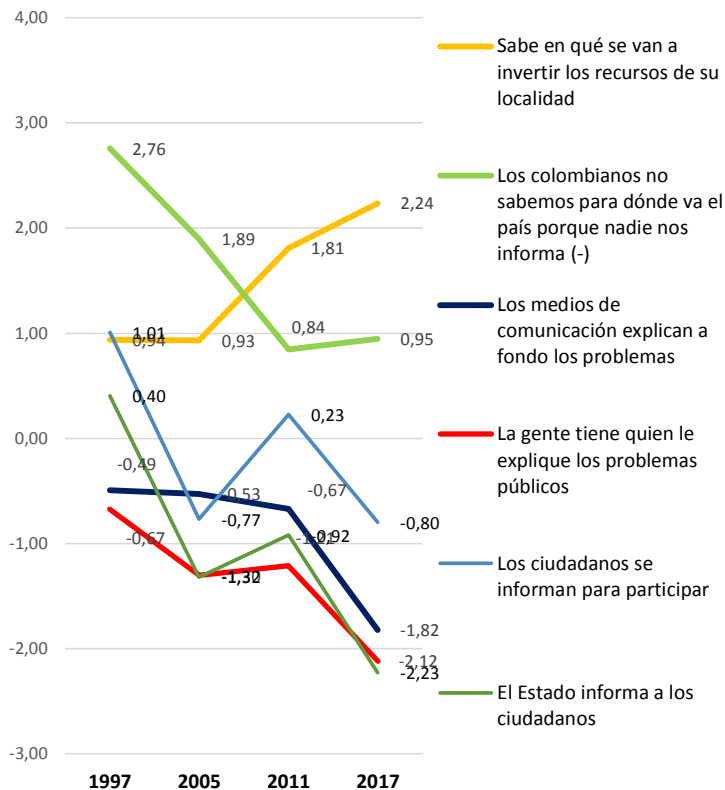


Figura 24 (b). Cambio promedio variables-ítems INFORMACIÓN Y TRANSPARENCIA Cali / Bases comparables

| | Promedios | | | | Porcentaje de cambio | | | |
|---|--------------|--------------|--------------|--------------|----------------------|------------|--------------|--------------|
| | 1997 | 2005 | 2011 | 2017 | 05-97 | 11-05 | 17-11 | 17-97 |
| El Estado informa a los ciudadanos | 0,40 | -1,32 | -0,92 | -2,23 | -427% | 30% | -142% | -653% |
| Los ciudadanos se informan para participar | 1,01 | -0,77 | 0,23 | -0,80 | -176% | 130% | -452% | -179% |
| Los medios de comunicación explican a fondo los problemas | -0,49 | -0,53 | -0,67 | -1,82 | -8% | -27% | -171% | -271% |
| La gente tiene quien le explique los problemas públicos | -0,67 | -1,30 | -1,21 | -2,12 | -93% | 7% | -75% | -215% |
| Los colombianos no sabemos para dónde va el país porque nadie nos informa (-) | 2,76 | 1,89 | 0,84 | 0,95 | -31% | -55% | 12% | -66% |
| Sabe en qué se van a invertir los recursos de su localidad | 0,94 | 0,93 | 1,81 | 2,24 | 0% | 94% | 24% | 139% |
| INFORMACIÓN Y TRANSPARENCIA | -1,57 | -4,88 | -1,61 | -5,68 | -211% | 67% | -252% | -261% |

Tabla 19. Cambio promedio variables-ítems INFORMACIÓN Y TRANSPARENCIA Cali / Bases comparables

9.2. Republicanismo Cívico

En Cali entre 2011 y 2017 el promedio de la dimensión cayó mucho menos de los que cayó a nivel nacional (cayó 42% frente caída nacional de 69%) y quedó la ciudad con un promedio más alto que el del país (Figura 25 a). La mayor caída se presentó en *Educación política*. También se registraron aumentos en los promedios de *Politización de la ciudadanía* y caída de *Particularismo* (lo cual tiene el efecto de aumentar *Fenoval*). Por su parte, *Cientelismo* aumentó y *Responsabilidad por el éxito de lo público* tuvo una muy leve caída (Figura 25 b, Tabla 20).

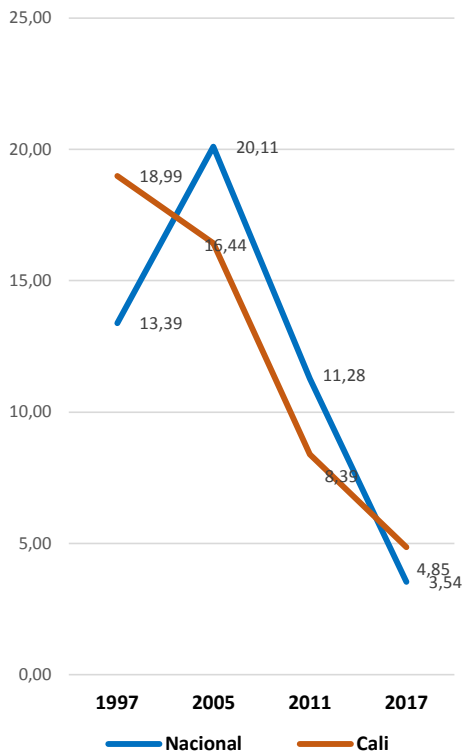


Figura 25 (a). Cambios promedio REPUBLICANISMO CÍVICO Nacional y Cali / Bases comparables

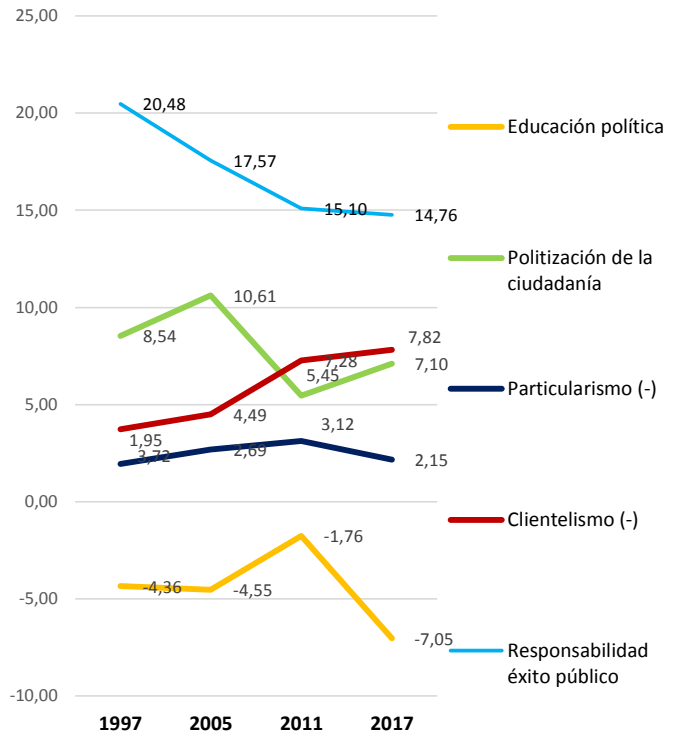


Figura 25 (b). Cambio promedio variables REPUBLICANISMO CÍVICO Cali / Bases comparables

| | Promedios | | | | Porcentaje de cambio | | | |
|-------------------------------|--------------|--------------|-------------|-------------|----------------------|-------------|-------------|-------------|
| | 1997 | 2005 | 2011 | 2017 | 05-97 | 11-05 | 17-11 | 17-97 |
| Educación política | -4,36 | -4,55 | -1,76 | -7,05 | -4% | 61% | -300% | -62% |
| Politización de la ciudadanía | 8,54 | 10,61 | 5,45 | 7,10 | 24% | -49% | 30% | -17% |
| Particularismo (-) | 1,95 | 2,69 | 3,12 | 2,15 | 38% | 16% | -31% | 11% |
| Clientelismo (-) | 3,72 | 4,49 | 7,28 | 7,82 | 21% | 62% | 7% | 110% |
| Responsabilidad éxito público | 20,48 | 17,57 | 15,10 | 14,76 | -14% | -14% | -2% | -28% |
| REPUBLICANISMO CÍVICO | 18,99 | 16,44 | 8,39 | 4,85 | -13% | -49% | -42% | -74% |

Tabla 20. Cambio promedio variables REPUBLICANISMO CÍVICO Cali / Bases comparables

El promedio de *Educación política* entre 2011 y 2017 cayó mucho más en la ciudad que en el país. Sin embargo, el promedio de Cali quedó más alto que el nacional (Figura 26 a). Lo que más cayó en Cali fue “los ciudadanos se informan para participar”, “los partidos políticos se esfuerzan por dar a conocer su ideología y programas” y “el Estado informa a los ciudadanos” (Figura 26 b, Tabla 21).

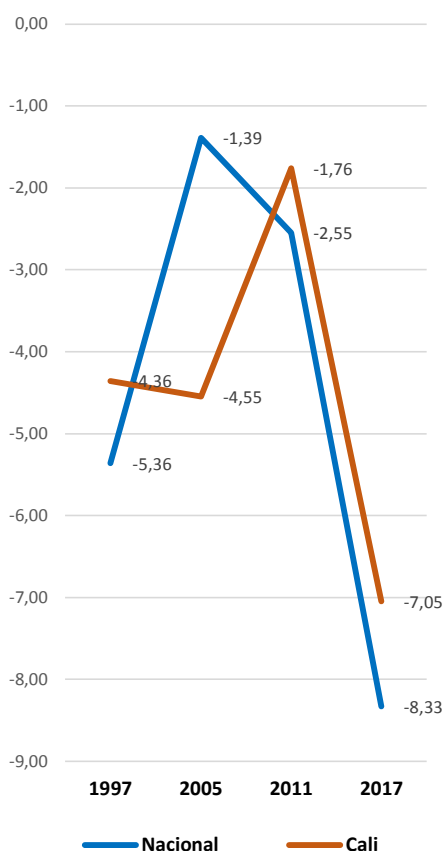


Figura 26 (a). Cambios promedio Educación Política Nacional y Cali / Bases comparables

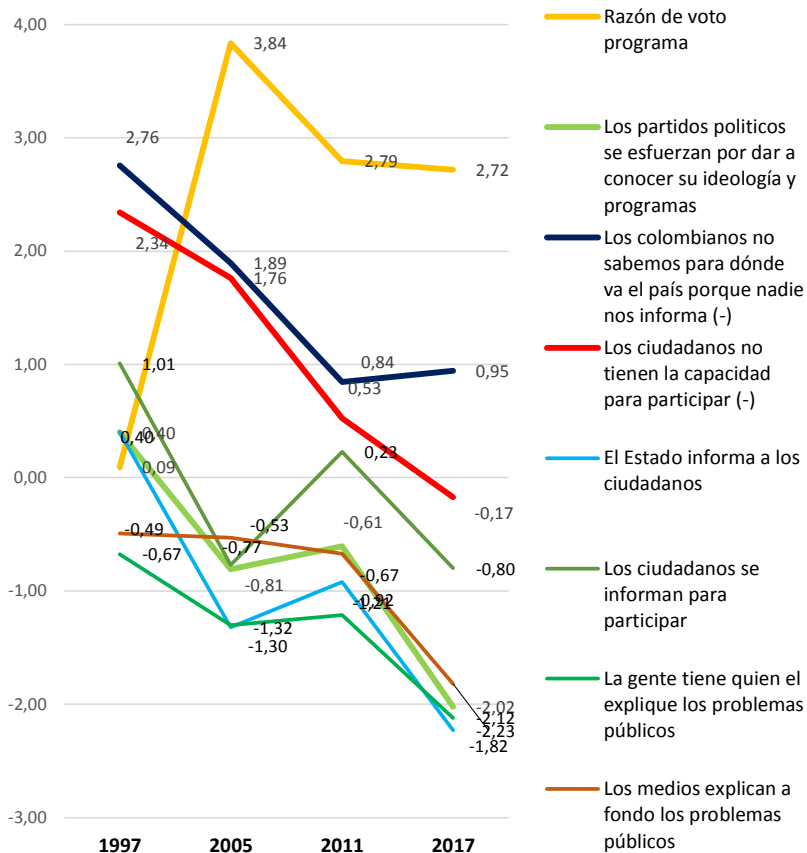


Figura 26 (b). Cambio promedio ítems Educación Política Cali / Bases comparables

| | Promedios | | | | Porcentaje de cambio | | | |
|--|--------------|--------------|--------------|--------------|----------------------|------------|--------------|-------------|
| | 1997 | 2005 | 2011 | 2017 | 05-97 | 11-05 | 17-11 | 17-97 |
| Razón de voto programa | 0,09 | 3,84 | 2,79 | 2,72 | 3991% | -27% | -3% | 2801% |
| Los partidos políticos se esfuerzan por dar a conocer su ideología y programas | 0,40 | -0,81 | -0,61 | -2,02 | -301% | 25% | -233% | -603% |
| Los colombianos no sabemos para dónde va el país porque nadie nos informa (-) | 2,76 | 1,89 | 0,84 | 0,95 | -31% | -55% | 12% | -66% |
| Los ciudadanos no tienen la capacidad para participar (-) | 2,34 | 1,76 | 0,53 | -0,17 | -25% | -70% | -132% | -107% |
| El Estado informa a los ciudadanos | 0,40 | -1,32 | -0,92 | -2,23 | -427% | 30% | -142% | -653% |
| Los ciudadanos se informan para participar | 1,01 | -0,77 | 0,23 | -0,80 | -176% | 130% | -452% | -179% |
| La gente tiene quien le explique los problemas públicos | -0,67 | -1,30 | -1,21 | -2,12 | -93% | 7% | -75% | -215% |
| Los medios explican a fondo los problemas públicos | -0,49 | -0,53 | -0,67 | -1,82 | -8% | -27% | -171% | -271% |
| EDUCACIÓN POLÍTICA | -4,36 | -4,55 | -1,76 | -7,05 | -4% | 61% | -300% | -62% |

Tabla 21. Cambio promedio ítems Educación Política Cali / Bases comparables

X. Resultados por comunas

A continuación se presentan los resultados sobre cada uno los puntajes de los factores para cada una de las comunas de Cali y se destacan entre estos resultados la comuna 13 con la mejor combinación, es decir, alto *Ksocial* y *Kcívico*, alto *Confíe* y el más bajo *Fenoval*. En contraste está la comuna 12 con el más bajo *Ksocial*, *Kcívico* y *Confíe* y el más alto *Fenoval*. Se destacan también la comuna 5 con bajo *Ksocial*, *Kcívico* y *Confíe*, pero como algo positivo, el más bajo *Fenoval*, y la comuna 17 con un *Ksocial* moderado, pero con unos de los más altos puntajes en *Kcívico* y *Confíe* y con bajo *Fenoval* (Figura 27, Tabla 22).

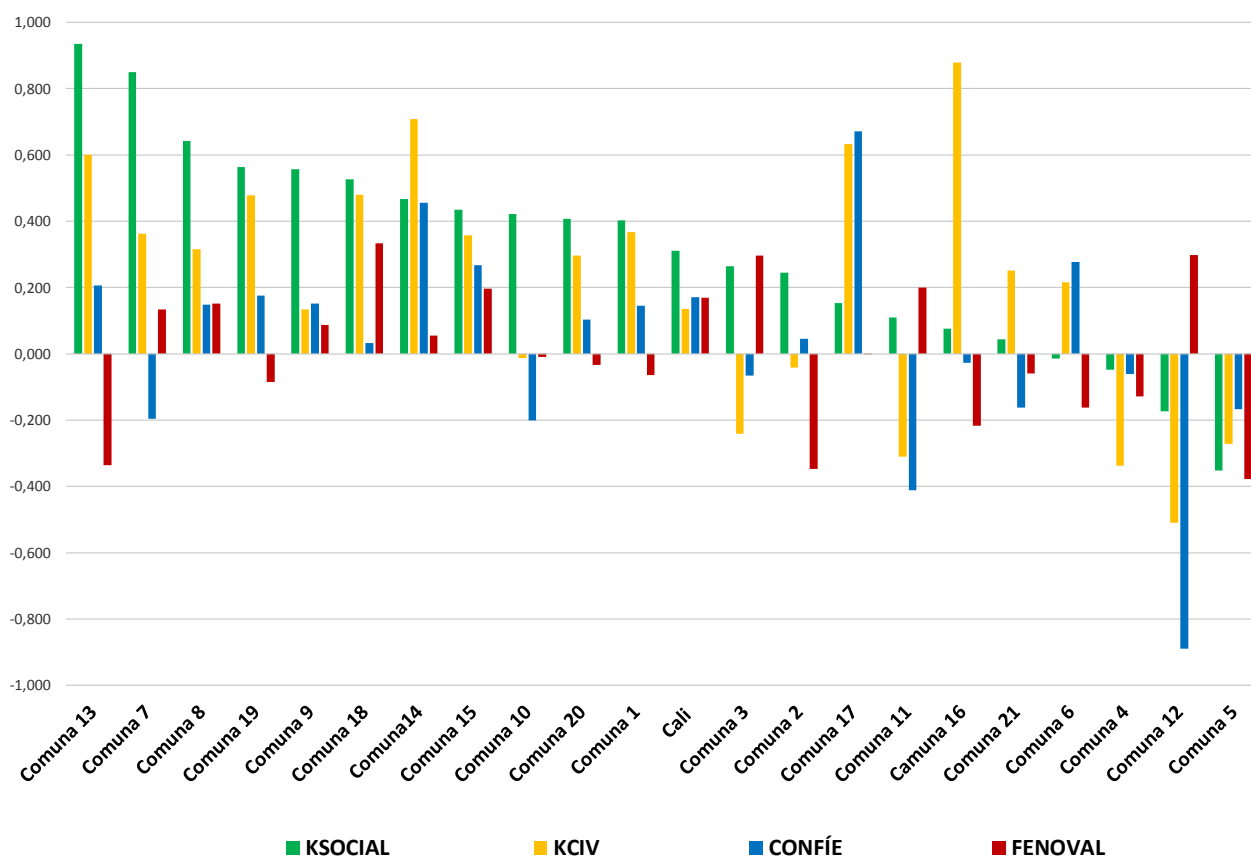


Figura 27. Puntajes factores Barcas 2017 Cali y Comunas

| Comunas | KSOCIAL | KCIV | CONFÍE | FENOVAL |
|---------|---------|--------|--------|---------|
| 1 | 0,403 | 0,367 | 0,144 | -0,065 |
| 2 | 0,244 | -0,042 | 0,045 | -0,347 |
| 3 | 0,264 | -0,242 | -0,066 | 0,297 |
| 4 | -0,048 | -0,338 | -0,061 | -0,128 |
| 5 | -0,352 | -0,272 | -0,168 | -0,377 |
| 6 | -0,014 | 0,216 | 0,276 | -0,163 |
| 7 | 0,849 | 0,362 | -0,196 | 0,134 |
| 8 | 0,643 | 0,315 | 0,147 | 0,152 |
| 9 | 0,557 | 0,134 | 0,152 | 0,088 |
| 10 | 0,422 | -0,012 | -0,201 | -0,010 |
| 11 | 0,110 | -0,310 | -0,412 | 0,199 |
| 12 | -0,173 | -0,509 | -0,890 | 0,298 |
| 13 | 0,935 | 0,600 | 0,206 | -0,336 |
| 14 | 0,467 | 0,708 | 0,455 | 0,056 |
| 15 | 0,435 | 0,357 | 0,267 | 0,196 |
| 16 | 0,077 | 0,879 | -0,027 | -0,218 |
| 17 | 0,153 | 0,633 | 0,672 | 0,000 |
| 18 | 0,527 | 0,480 | 0,032 | 0,334 |
| 19 | 0,564 | 0,478 | 0,175 | -0,084 |
| 20 | 0,407 | 0,296 | 0,103 | -0,033 |
| 21 | 0,044 | 0,251 | -0,162 | -0,060 |
| Cali | 0,310 | 0,135 | 0,070 | 0,169 |

Tabla 22. Puntajes factores Barcas 2017 Cali y Comunas

Azul: Puntajes más altos en **Ksocial**, **Kciv** y **Confíe**. Puntajes más bajos en **Fenoval**

Rojo: Puntajes más bajos en **Ksocial**, **Kciv** y **Confíe**. Puntajes más altos en **Fenoval**

XI. Conclusiones

Uno de los resultados más positivos para Cali fue el aumento de *Ksocial* o el fortalecimiento del tejido social entre 2011 y 2017, que se dio principalmente por el aumento de *Relaciones Horizontales* y el particular por el aumento de las *Actividades sociales con los vecinos* (la frecuencia en que se reúne con los vecinos), de la *Solución horizontal a problemas colectivos* (entre todos los miembros de la comunidad) y de *Solidaridad horizontal* (ayuda de amigos, parientes, vecinos, personas del trabajo y compadres). También hubo un gran aumento de la necesidad de la intervención de un *Agente externo* para la solución a problemas colectivos, lo cual contribuyó al deterioro de *Ksocial*.

También fortalece *Ksocial* el gran aumento de *Solidaridad y Mutualidad*, mientras que nacionalmente tuvo una caída dramática. Aumentó la *Solidaridad general* (ayuda de familia, sociedad, Estado, organizaciones humanitarias o de caridad) y de *Reciprocidad*, y disminuyó el *Oportunismo*.

El Capital Cívico (Kcívico) en Cali ha tenido fluctuaciones a lo largo del tiempo, con fuertes caídas y aumentos importantes: entre 1997 y 2005 *Kcívico* tuvo una fuerte caída, que continuó hasta 2011; pero para 2017 el factor tuvo una gran recuperación, mientras que a nivel nacional cayó. La recuperación de *Kcívico* en Cali fue tal que quedó como la ciudad con mayor *Kcívico*.

El aumento de *Kcívico* en Cali se dio por el aumento de *Participación Cívica*, dentro de lo cual se destaca el crecimiento de la *Pertenencia a organizaciones voluntarias seculares*, que fue mucho

mayor que el que se dio a nivel nacional. También el *Trabajo voluntario* aumentó en la ciudad. Sin embargo, *Articulación Vertical* (la otra dimensión constitutiva de *Kcívico*), disminuyó, aunque cayó menos que a nivel nacional. Lo que más disminuyó fue la *Solución vertical a problemas colectivos* (se nombra un representante de la comunidad para que intervenga y los resuelva) y las *Organizaciones que hacen mediación gremios y sindicatos*. Aunque también se registró un importante aumento de *Solidaridad vertical* (sobre todo aumentó ayuda de las conexiones políticas o palancas).

En cuanto a *Confíe*, el cambio del factor en Cali ha sido similar al que se ha dado nacionalmente: entre 1997 y 2005, *Confíe* tuvo un leve aumento y a partir de ese año empezó a caer, con una caída aún más drástica entre 2011 y 2017. *Confíe* cayó por la disminución de *Control Social*, que efectuó el mayor aporte a la pérdida del factor, la caída de *Confianza Institucional*, de *Participación Política* y de *Medios*. En *Control Social* disminuyó la *Confianza en instituciones del control del Estado y los Mecanismos de control de la sociedad al Estado*. La *Confianza Institucional* en Cali cayó mucho menos que nacionalmente (cayó 16% vs 30% de caída nacional). En *Participación Política* la mayor pérdida se presentó en *Eslabonamiento legislativo*, aunque cayó mucho menos que a nivel nacional (cayó 27% vs 77% de caída nacional). También disminuyó el conocimiento y uso de los *Mecanismos de participación* y las *Habilidades políticas*, en particular la *capacidad para negociar y establecer acuerdos*.

Otro de los resultados positivos para Cali en esta última medición fue la caída de *Fenoval*, que refleja la aparición del *sinceramiento*. En 1997 Cali partió con un nivel alto de *Fenoval* y para 2005 el factor tuvo una leve caída. Luego, en 2011 *Fenoval* se mantuvo estable y para 2017 volvió a caer. Cali después de estar en 1997 como la ciudad con el más alto *Fenoval*, luego de Cartagena, en 2017 es la ciudad con el *Fenoval* más bajo, solo superior a Bogotá.

Lo que explica la importante caída de *Fenoval* en Cali es la disminución de *Información y Transparencia*, lo que significa que hay un reconocimiento de que los ciudadanos no cuentan con la información oportuna y suficiente para poder participar en los asuntos públicos, y la caída de *Republicanismo Cívico*, que significa el reconocimiento de los ciudadanos de que no son educados políticamente y no se responsabilizan de lo público. La caída de *Fenoval* también se dio por el aumento de *Participación Cívica*, pues son la participación en las organizaciones de la sociedad civil donde se valida la información sobre lo público.

La Teoría de la Transformación hacia la Sociedad Cívica Moderna y los resultados en Cali

Como uno de los requisitos fundamentales para la movilización hacia la Sociedad Cívica Moderna (SCM) es la caída de *Fenoval*, como ha ocurrido en Cali. Además de esto se hace necesario avanzar en la construcción de ámbitos acumuladores de *Capital Social*, que deben ser suficientemente grandes para construir un *Capital Social* que puentee, y que no sean tan pequeños y numerosos, que por costos impidan la descentralización, como pasa con las 22 comunas.

Al respecto, en agosto de 2018 Cali entró a formar parte del grupo de ciudades colombianas categorizadas como Distrito Especial (*Ley 1933 de 1 de agosto de 2018*), integrado además por Bogotá, Barranquilla, Cartagena, Riohacha, Buenaventura y Santa Marta. Esta nueva categorización de la ciudad plantea un reto fundamental: reorganizar el territorio en localidades, mediante la agrupación de comunas (ámbitos de acumulación de *Capital Social*) y de conformar una especie de

alcaldías locales. Hay procesos jurídicos avanzados para conformar 5 o 6 localidades agrupando las 22 comunas y 15 corregimientos. Una vez conformadas las localidades se hace indispensable estructurar procesos de planeación participativa local cada cuatro años, y de presupuesto participativo anual.